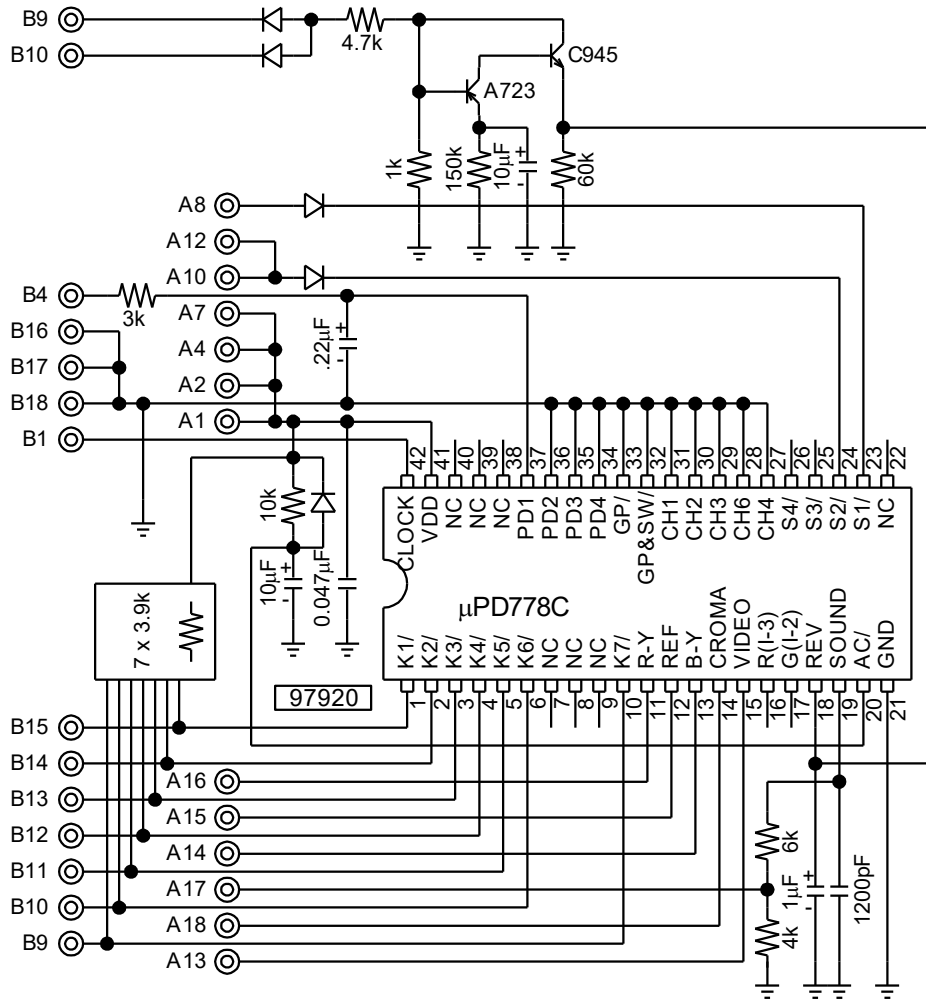


<b>Cassette Board Pins</b>			
B	Connection	A	Connection
1	CLOCK	1	VDD
2	PD1	2	
3	PD2	3	
4	PD3	4	
5	PD4	5	
6	GND	6	
7	GP/	7	
8	GP&SW/	8	S1/ or S2/
9	K7/	9	
10	K6/	10	
11	K5/	11	
12	K4/	12	--
13	K3/	13	VIDEO
14	K2/	14	B-Y
15	K1/	15	REF
16	GND	16	R-Y
17		17	<u>SOUND</u>
18		18	CHROMA

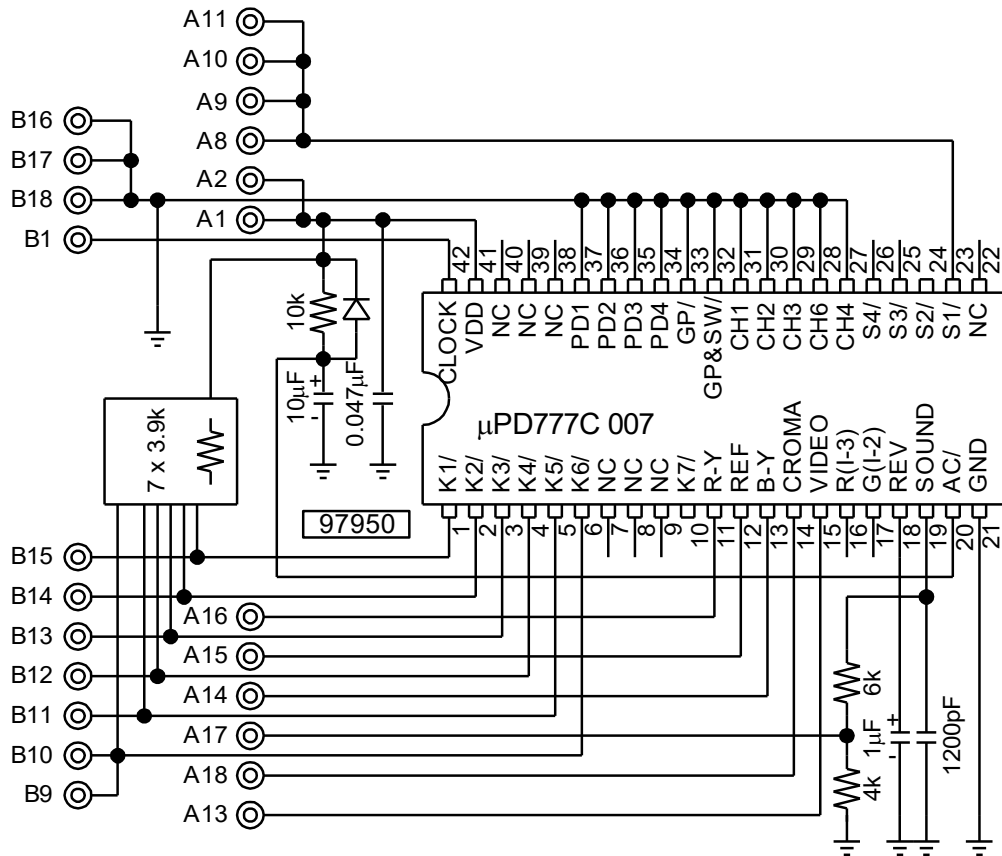
SOUND is signal after sound level attenuator that reduces SOUND output level to 40%.

<b>LSI Stamp</b>	<b>Game Title</b>	<b>Cartridge Board #</b>	<b>Epoch Released</b>	<b>NEC Sampled</b>
μPD777C 005	#1 Yosaku		7/30/1981	7/1980
μPD778C	#2 Baseball	97520	7/30/1981	6/1978
μPD777C 007	#3 Galaxian	97950	8/10/1981	1981
μPD777C 004 (μPD777)	#4 Big Sports 12	97910	6/15/1982	2/1980 (3/1978)
μPD774C	#5 Battle Vader		3/3/1982	12/1979
μPD777C 008	#6 Pakpak Monster	97960	7/13/1982	1981
μPD777C 002	#7 New Baseball		6/15/1982	3/1979
μPD777C 009	#8 Monster Mansion	97930	10/7/1982	1981
μPD777C 010	#9 Astro Command	97930	8/3/1982	1982
	<#10 Grand Champion>			
μPD777C 011	#11 Monster Block		3/16/1984	1983
μPD777C 012	#12 Elevator Panic		8/1/1984	1983

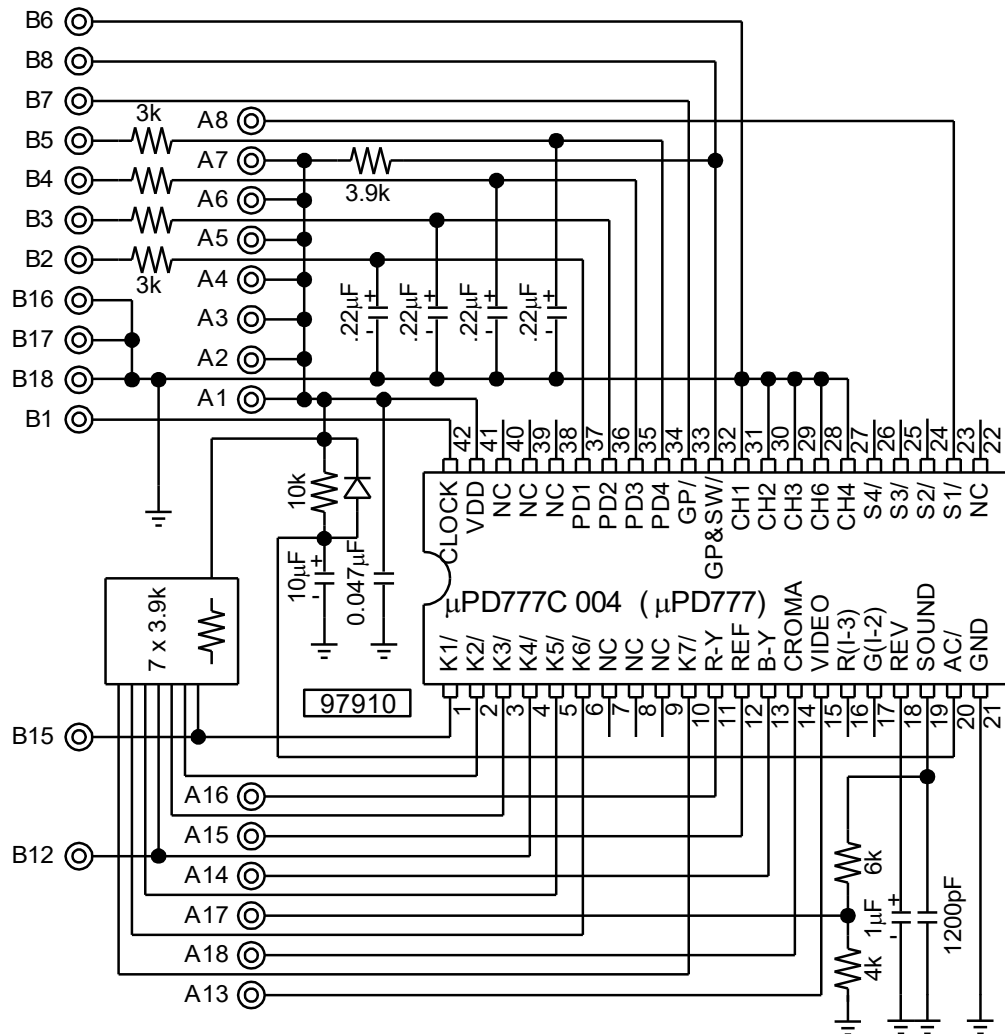
[Cassette Vision 1 through 12 Demo Video](#)



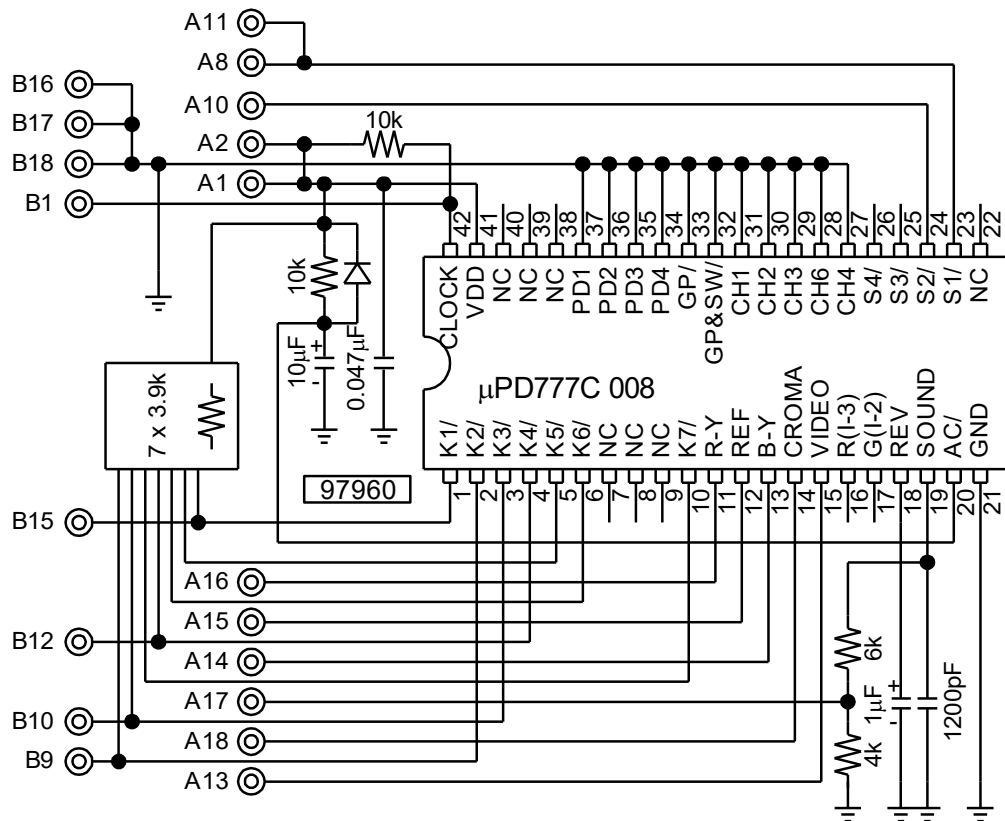
Epoch Cassette Schematic (97920;  $\mu$ PD778C, #2 Baseball)



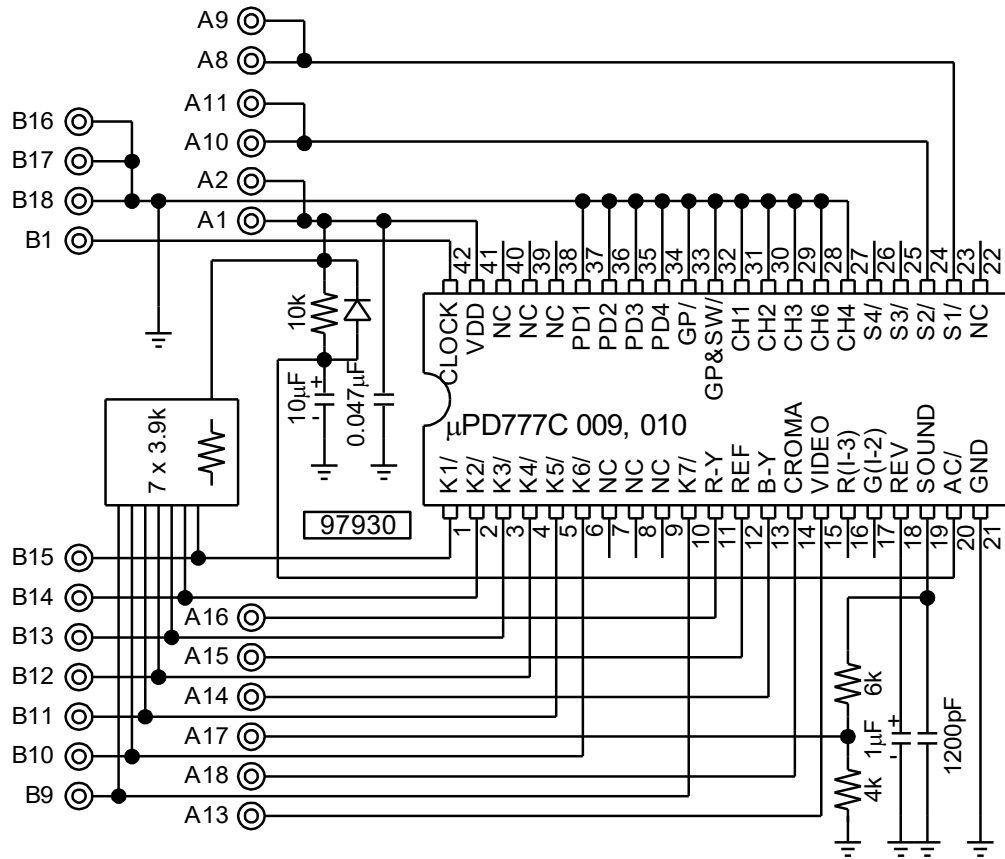
Epoch Cassette Schematic (97950;  $\mu$ PD777C 007, #3 Galaxian)



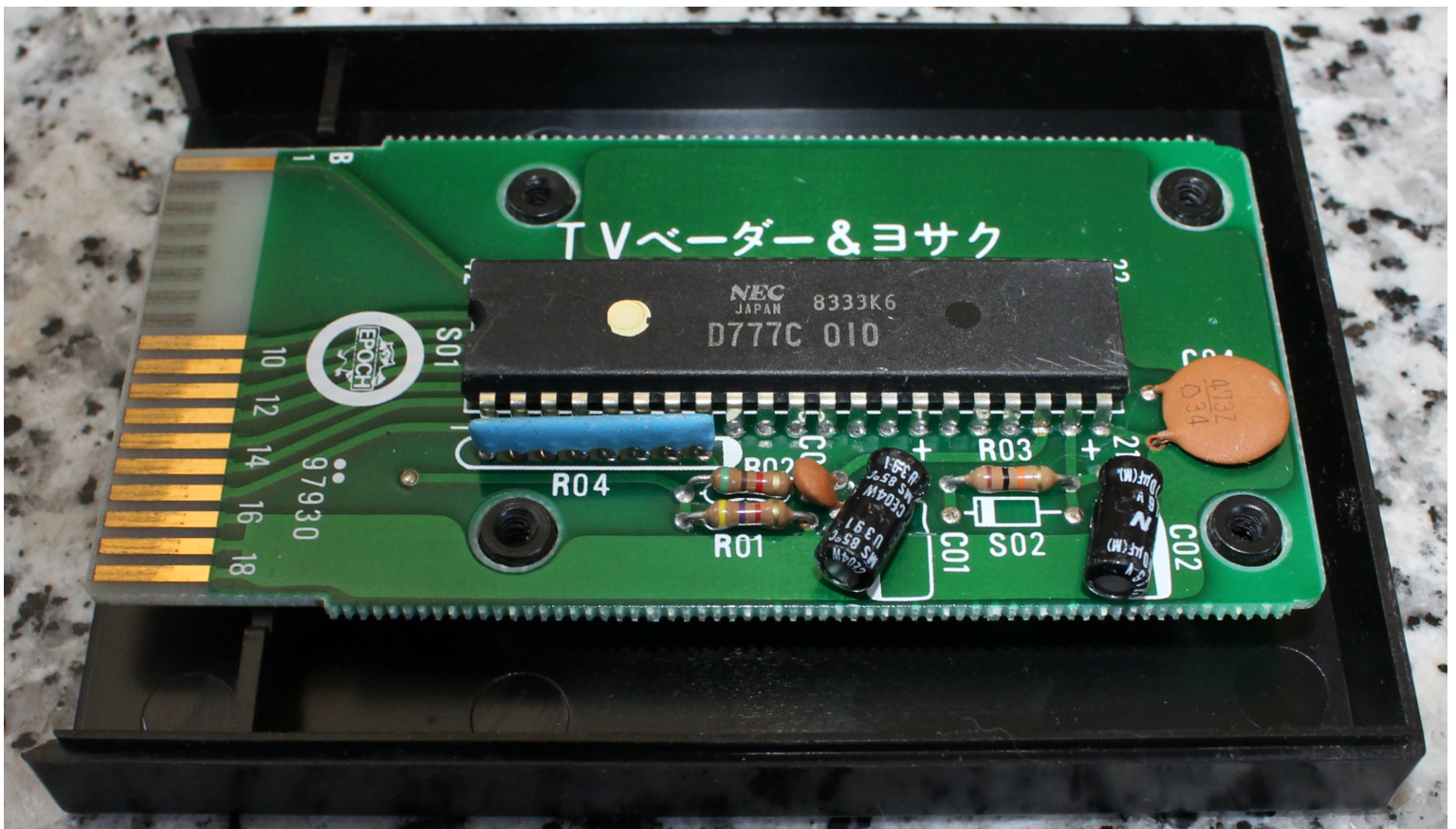
Epoch Cassette Schematic (97910;  $\mu$ PD777C 004 ( $\mu$ PD777), #4 Big Sports 12)



Epoch Cassette Schematic (97960;  $\mu$ PD777C 008, #6 Pakpak Monster)



Epoch Cassette Schematic (97930; μPD777C 009, #8 Monster Mansion & μPD777C 010, #9 Astro Command)

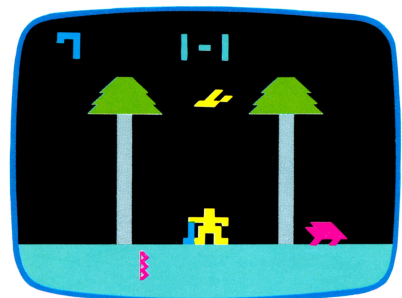


Stamp of "D777C 010 8333K6" stands for "μPD777C-010, Plastic Mold Package, Manufacture Year of 1983 & 33rd Week, at Tamagawa Plant, Lot #6"

EPOCH TV GAME

CASSETTE VISION 1

YOSAKU



EPOCHS TV GAME CASSETTE VISION 1

エポック社のTVゲームカセットビジョン  
きこりの与作



## きこりの与作

ハイハイホーの音楽に乗って与作登場！ おそつてくるイノシシやマムシを、ジャンプして逃げたりオノで撃退しながら、木を次々と切り倒していく、楽しいファミリーゲームカセットです。

ゲーム内容 得点ゲーム レベル1・2・3  
タイムレース レベル1・2・3



主人公与作登場



イノシシに立向う与作ノ



危機一髪、ジャンプで逃げる与作



難送進行曲が流れ、与作昇天ノ



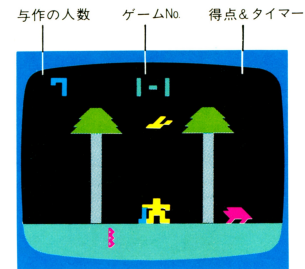
製造元 (株)エポック社  
東京都台東区駒形1-12-3



コードNo.07940

## 説明書

“カセットビジョン”本体の説明書を、よくお読みの上正しい操作で、お遊びください。



与作



オノで木を切り倒したり、イノシシやマムシを撃退できます。又、ジャンプもできます。

イノシシ



左右から与作めがけて突進してきます。与作がこれに当たると、やられてしまいます。

鳥



与作めがけて、木の葉を落とします。与作に当たると、与作はしびれます。

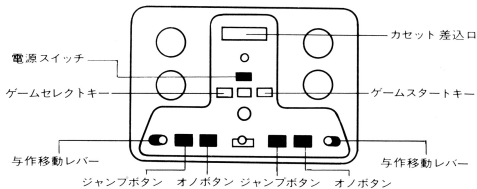
マムシ



下から与作に、かみついてきます。与作は、これにかけられると、やられてしまいます。

### 使用操作キー

このゲームでは、“カセットビジョン”本体の下図のスイッチを使用します。



- 電源スイッチ ONにすると、電源が入ります。(POWER) カセットを出し入れする時や、遊ばない時には必ずスイッチをOFFにしてください。
- ゲームスタートキー 押すとゲームが始まります。ゲームの途中で押すと、そのゲームがリセットされます。(START)
- ゲームセレクトキー 押す毎に、ゲームNO.が変わります。好きな(SELECT) ゲームを選んでください。

ゲームNo	ゲーム名	ゲームレベル	与作の人数	ゲーム内容
1-1	与作の	レベル1	7人	与作が全員やられるまでの得点を争うゲーム
1-2	得点	レベル2	5人	レベル2、3になると、スピードが速くなり難しくなります。
1-3	ゲーム	レベル3	3人	
2-1	与作の	レベル1	制限なし	木を2本切り倒すのにかかる時間を争うゲーム
2-2	タイム	レベル2		得点のかわりにタイマーが表示されます。
2-3	レース	レベル3		

### 与作操作キー

- 与作移動レバー (LEVER1 or 2) 与作を左右に動かします。又、与作の向きを変えることができます。
- ジャンプキー (PUSH1 or 3) 押すと与作がジャンプします。(歩きながらジャンプすることはできません) タイミングよくジャンプして、イノシシやマムシの攻撃をかわしてください。
- オノキー (PUSH2 or 4) 押すと与作がオノを振ります。(歩きながらオノを振ることはできません) これで木を切ったり、イノシシやマムシを撃退します。

### 木の切り方

- オノを振る方向は、その時の与作の向きでできます。



(オノが右ノ左に振る) (オノが左ノ右に振る)  
※逆にオノを振りたいときは、移動レバーを振る向きに倒して、与作の向きを変えてからオノキーを押してください。

### 木の切り方

- 木は近づきすぎても速くても切れません。
- 与作の足の幅と同じ幅だけ木から離れてオノを振ってください。
- オノが木に当たると、当たった部分の色が (白)→(黄)→(ピンク)→(赤)→(グレー)→(緑)→(青)と変化し、7回目でその部分が切れます。
- 木は左右7回ずつ切ると消えます。

### ゲームの得点

イノシシ	マムシ	木
50点	40点	オノが木に当たると50点 木を切り倒すと、ボーナス点50点 木を1本切り倒すと50点×14 + 50点(ボーナス点) = 750点

### 得点表示

- 色で区別します。
- 1万点未満→グレー 1万点台→緑 2万点台→青
- 3万点台→ピンク 4万点台→赤
- ・5万点以上は、もとの色に戻りくり返します。

### きこりの与作のテクニック!

★テクニック1 イノシシ、マムシを退治しろ!

得点ゲームでは、マムシ、イノシシを倒しても得点になりません。逃げて立ち向かっていき、得点をかせぎましょう。

★テクニック2 危機一髪、ジャンプで逃げる!

やっつける余裕がない時は、ジャンプキーで、タイミングよくジャンプしてうまく、逃げてください。

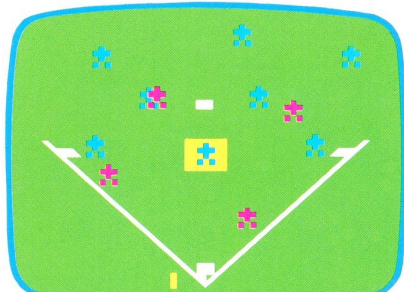
★テクニック3 鳥のフンや木の枝をうまくよける!

与作めがけて落ちてくる木の枝や、鳥の落とすフンに当たると、与作の体はしびれて5秒間動けなくなります。その間に、イノシシやマムシが出てくると与作はやられてしまいます。

EPOCH TV GAME

CASSETTE VISION<sup>2</sup>

BASEBALL



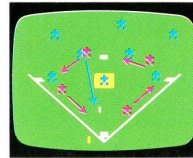
EPOCHS TV GAME CASSETTE VISION<sup>2</sup>

エポック社のTVゲームカセットビジョン<sup>2</sup> ベースボール

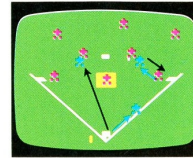


ベースボール

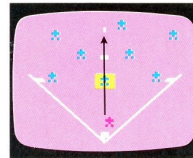
野球の迫力を忠実に再現！ ストレート、カーブ、シュート、スピードボール、チェンジアップなど、球種は10種類。またダブルプレー、タッチアッププレー、バックホーム、フォースアウトなどの本格プレイが楽しめる野球ゲームカセットです。



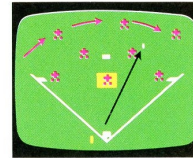
得点をゆるすな！ 間一髪バックホーム！



⑥-④-③のダブルプレーでピンチを逃れる。



ホームランで先制点！



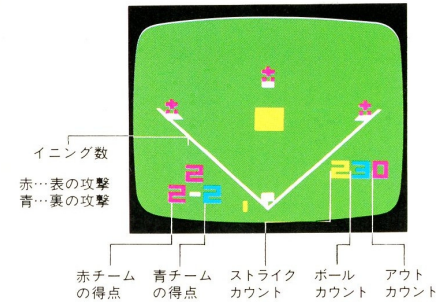
守備移動ダイヤルで外野フライをキャッチ！

製造元(株)エポック社 東京都台東区駒形1-12-3

ST 0036025 1411 コードNo.07920

説明書

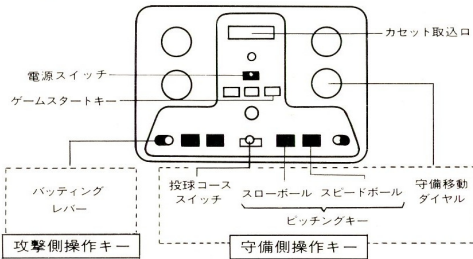
“カセットビジョン”本体の説明書を、よくお読みの上正しい操作で、お遊びください。



- ゲームの進行は、野球のルールと同じです。
●守備側は、10種類の球種が投げられます。
●守備移動ダイヤルで、外野に来たボールを取ることが出来ます。
●攻撃側は、タイミングを合わせて流し打ったり、引っぱったり自由に打ち分けられます。
●得点、カウント数、インニング数はすべて自動的に表示されます。

使用操作キー

このゲームでは、“カセットビジョン”本体の下図のスイッチを使用します。



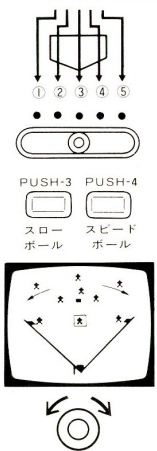
- 電源スイッチ (POWER) ONにすると電源が入ります。カセットを出し入れする時や、遊ばない時には必ずスイッチをOFFにしてください。
●ゲームスタートキー 押すとゲームが始まります。ゲームの途中で押すと、そのゲームがリセットされます。

攻撃側操作キー



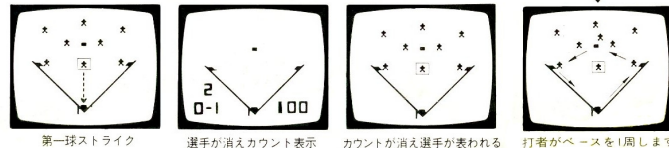
- バッティングレバー (LEVER 1) このレバーを倒して、バットを振ります。(右でも左でもかまいません。) タイミングをよくみて打ちましょう。

守備側操作キー



- 投球コーススイッチ (COURSE) このスイッチで投げる球の種類を選びます。
②③④→ストライク
①⑤→ボール
●ピッチングキー (PUSH 3 & 4) 押すとピッチャーがボールを投げます。遅い球と速い球をうまく投げわけてください。
●守備移動ダイヤル このダイヤルで外野の守備をします。左右にまわして飛んできたボールをうまくキャッチしてください。

★カウント・得点・インニング数は、一球ごとに自動的に表示されます



第一球ストライク 選手が消えカウント表示 カウントが消え選手が表示 打者がベースを1周します

ヒット表示

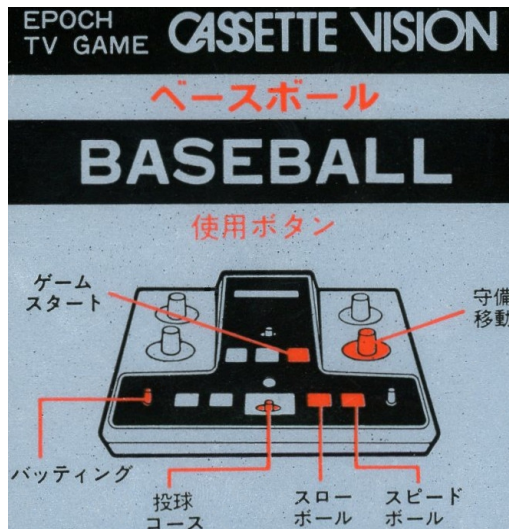
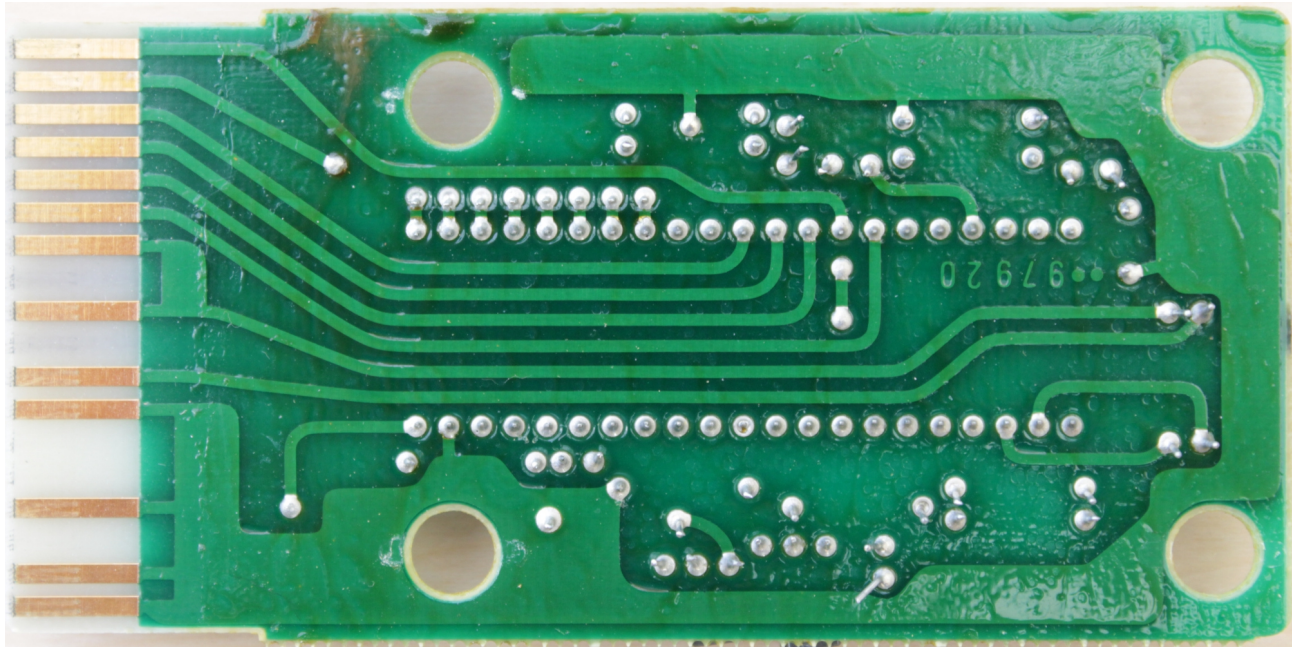
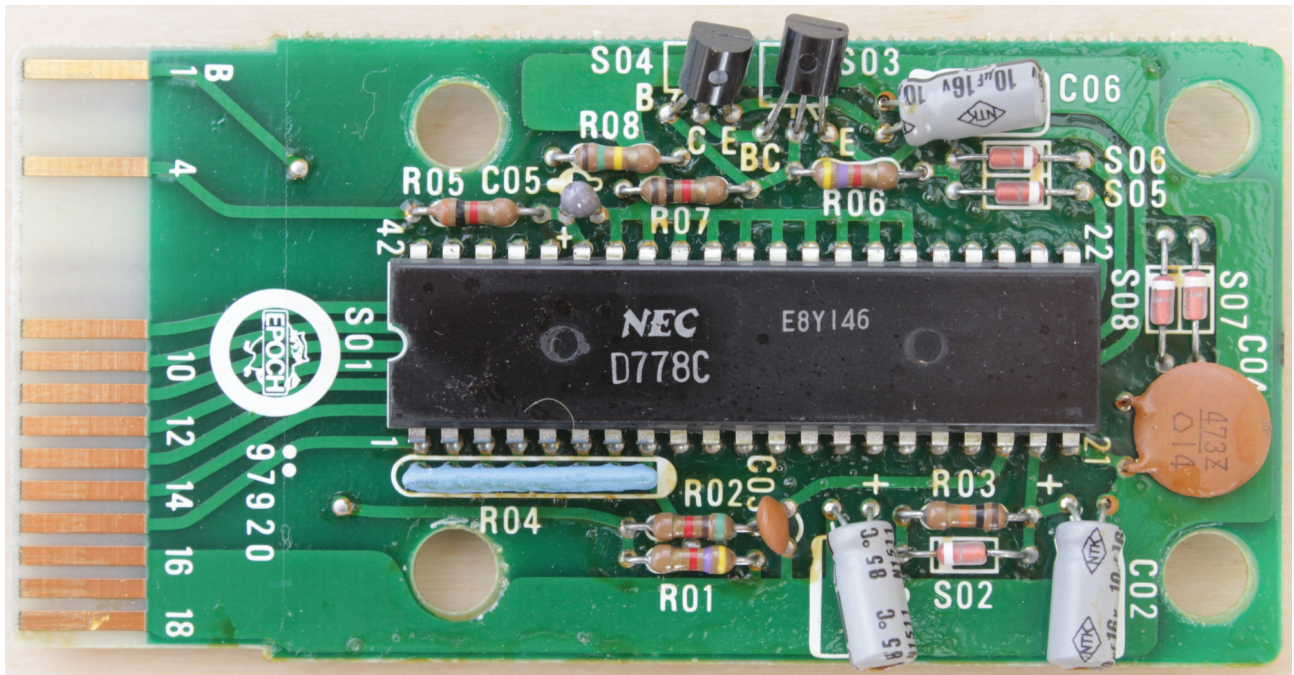


画面が真赤になります。

ゲームの進行

- ゲームスタートキーを押すとプレーボールになります。
●ゲームの進行は野球のルールに従って行ないます。
●得点・カウント数・インニング数・攻守交替は、すべて自動的に行なわれます。
●ゲームは9回まで行なわれます。延長戦をする場合は、ゲームスタートキーを押して、やり直してください。
●ダブルプレー・タッチアッププレー・バックホーム・フォースアウトなど、迫力のプレーをお楽しみください。

投げる コースと速さを選んで、ピッチングキーを押せば、10種類の球を投げられます。配球をよく考えて、三者三振ノ
打つ 野手の間をうまくねらい打てノ バットを振るタイミングをあわせれば、引っぱったり、流し打つことも自由自在です。
捕る 外野へ抜けたボールをランニングキャッチノ 守備移動ダイヤルで外野手を動かし、ボールをうまくキャッチしてください。内野の守備は、すべて自動的に行なわれます。

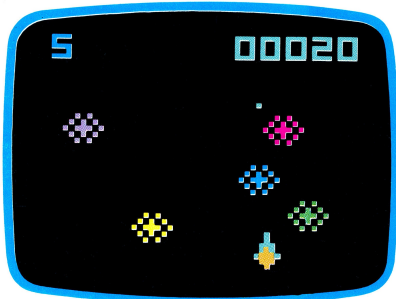


μPD778C for "#2 Baseball"

EPOCH TV GAME

CASSETTE VISION 3

GALAXIAN



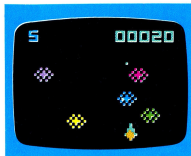
EPOCHS TV GAME CASSETTE VISION 3

エポック社のTVゲームカセットビジョン  
#3 ギャラクシアン

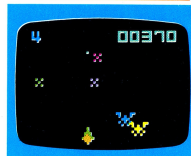


ギャラクシアン

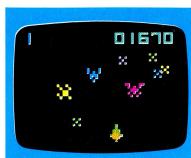
宇宙のかなたから、パターンをかえ連続攻撃をしかけてくるギャラクシアン軍団。パターンごとにエスカレートしてくるギャラクシアンの激しい攻撃。スピーディーでカラフルな画面展開、そしてプレイヤーをとりこにするスペースサウンドは迫力充分！ **ゲームレベル数 2**



分裂するスペースフライとの攻防戦！



ぶきみに接近してくるスペースイーグル！



ギャラクシアン軍団総攻撃！



母船とのドッキング！隕石に気をつける！



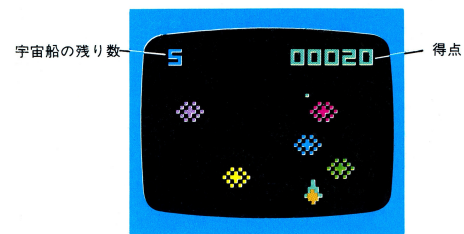
製造元(株)エポック社  
東京都台東区駒形1-12-3



株式会社エポック社  
D0036025  
[社] 日本橋区本町  
東京 東京都台東区駒形1-12-3  
[4-11]  
コードNo.07950

説明書

「カセットビジョン」本体の説明書を、よくお読みの上正しい操作で、お遊びください。

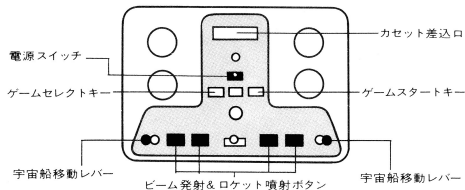


●ギャラクシアン軍団

<b>スペースフライ (分裂前)</b>  20点 円軌道による攻撃	<b>スペースフライ (分裂後)</b>  40点 円軌道による攻撃	<b>スペースイーグル</b>  90点 ジグザグ移動による攻撃
<b>スペースステビル</b>  50点 らせん軌道による攻撃	<b>スペースボンバー</b>  70点 垂直降下による攻撃	<b>スペーススターン</b>  80点 なめ直線降下による攻撃

使用操作キー

このゲームでは、「カセットビジョン」本体の下図のスイッチを使用します。



- 電源スイッチ (POWER) ONにすると電源が入ります。カセットを出し入れする時や、遊ばない時には必ずスイッチをOFFにしてください。
- ゲームスタートキー 押すとゲームが始まります。ゲームの途中で押すと、そのゲームがリセットされます。
- ゲームセレクトキー 押すごとに、ゲームNO.が変わります。実力にに応じて好きなゲームを選んでください。

ゲームNo.	宇宙船の数	ギャラクシアンのスピード
1 (初級)	6台	遅い
2 (上級)	3台	速い

- 宇宙船移動レバー (LEVER 1 or 2)



宇宙船を左右に動かします。レバーを倒した方向に宇宙船は動きます。使い易い方で遊んでください。

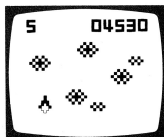
- ビーム発射&ロケット噴射ボタン (PUSH1,2,3 or 4)

押すごとに、宇宙船からビームが発射されます。(ビームは3発まで連続できます。)また「ボーナスゲーム」のときはロケット噴射ボタンとなり、押している間、宇宙船は速く進みます。PUSH1,2,3,4のどのボタンでも、ビームを発射できます。使い易いボタンを使ってください。

ゲームの進行

- ゲームスタートキーを押すと、スペースサウンドが流れ、画面に宇宙船が現われて、ゲームスタートとなります。
- ギャラクシアンの攻撃には3パターンあり、すべてのパターンを撃破するとボーナスゲームとなります。
- 宇宙船がすべて破壊されるとゲーム終了となります。

パターン1



分裂するスペースフライを撃破せよ！  
6匹のスペースフライが次々と現われ分裂しながら、宇宙船に体当たり攻撃をします。これらを、すべて撃破するとパターン2の攻撃へと変わります。

パターン2



スペースイーグルを狙え！  
15匹のスペースステビルが、スペースイーグルまたは、スペースボンバーに変身しながら体当たり攻撃をします。これらをすべて撃破すると、パターン3の攻撃へと変わります。

ギャラクシアンの動き方

- スペースフライ
- スペースイーグル
- スペースステビル
- スペースボンバー
- スペーススターン

パターン3



ギャラクシアン総攻撃！

15匹のスペースステビルが、スペースイーグル、スペースボンバー、スペーススターンなどに変身して、あらゆる方向から攻撃してきます。これらをすべて撃破すると、ボーナスゲームになります。



母船とドッキングせよ！

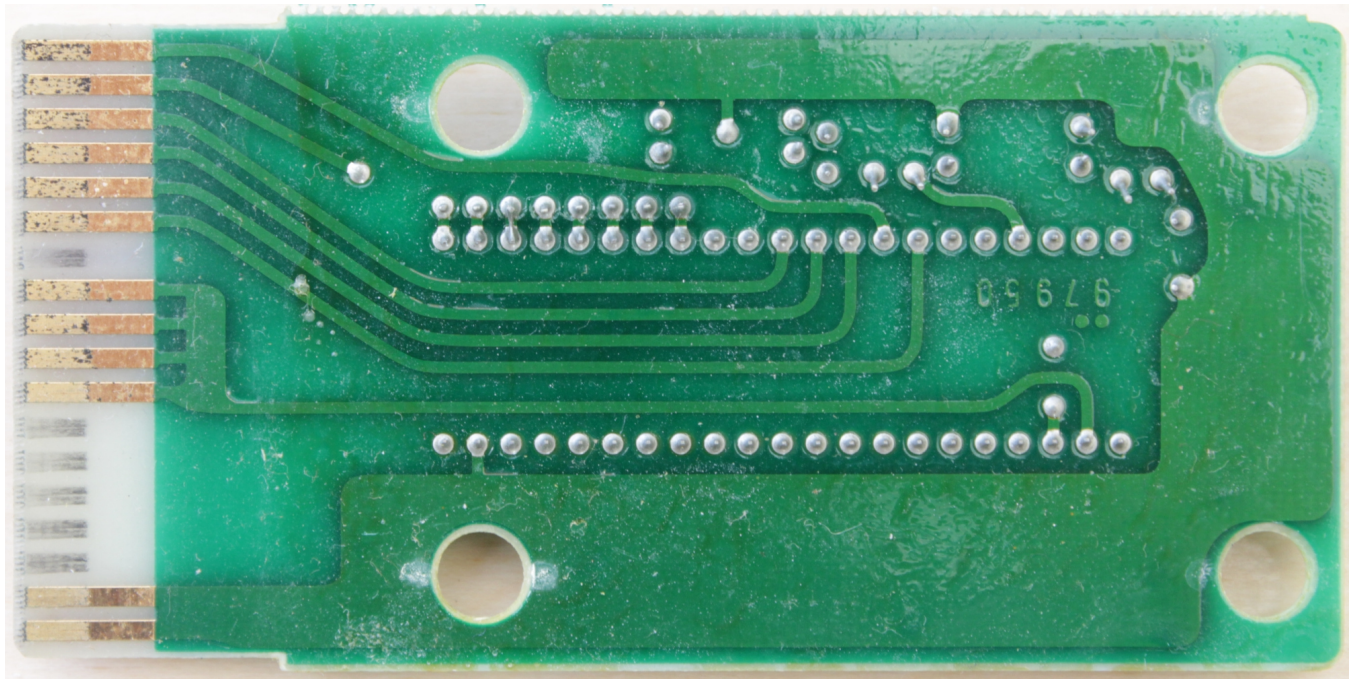
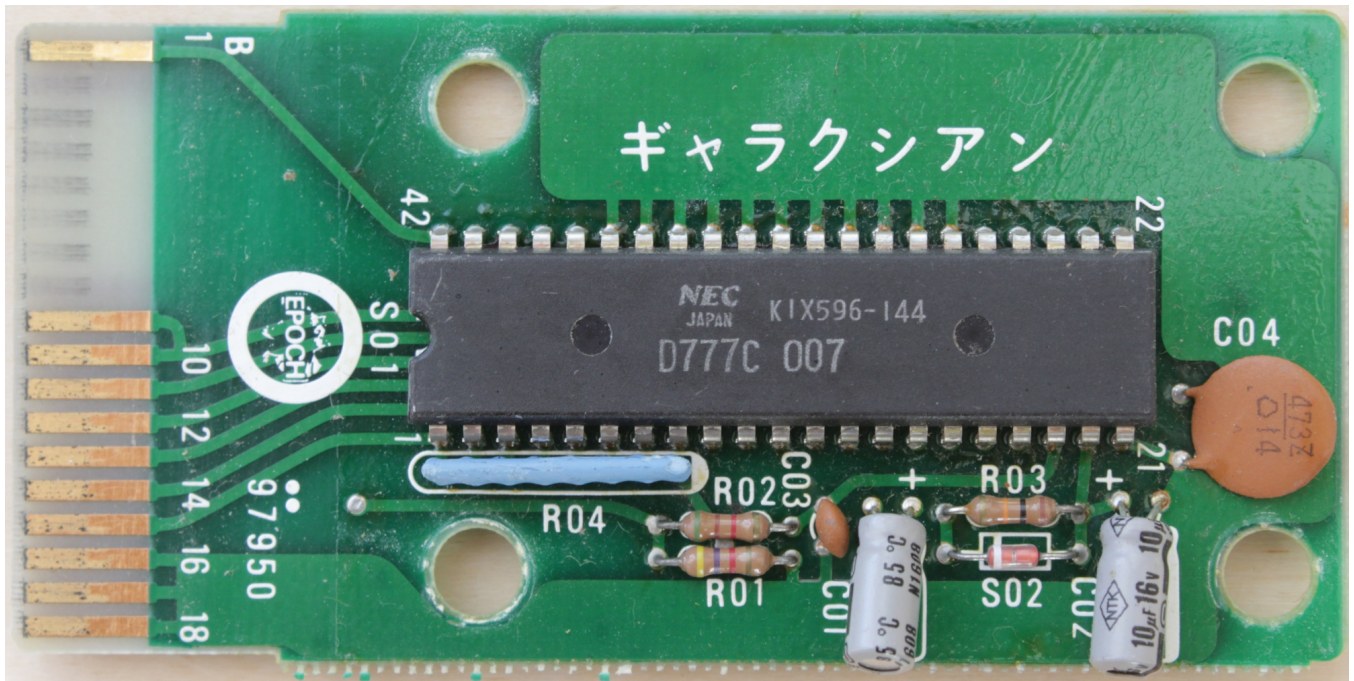
移動レバーを上手に使うと、隕石を避けながら母船に見事ドッキング！成功すると、宇宙船が1台増え、ボーナス点が加算されます。早くドッキングすると、ボーナス点も多くなります。ロケット噴射ボタンを押すと、上昇スピードが増します！

★ボーナスゲームが終るとパターン1に戻ります。

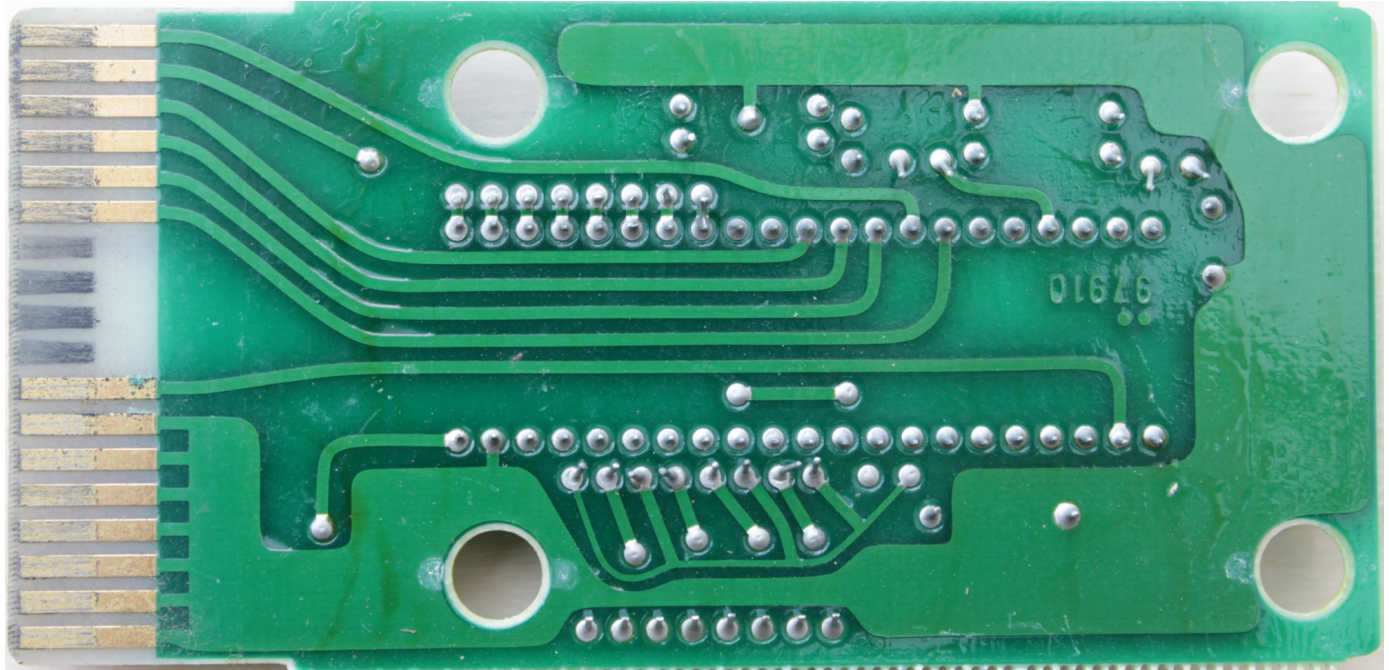
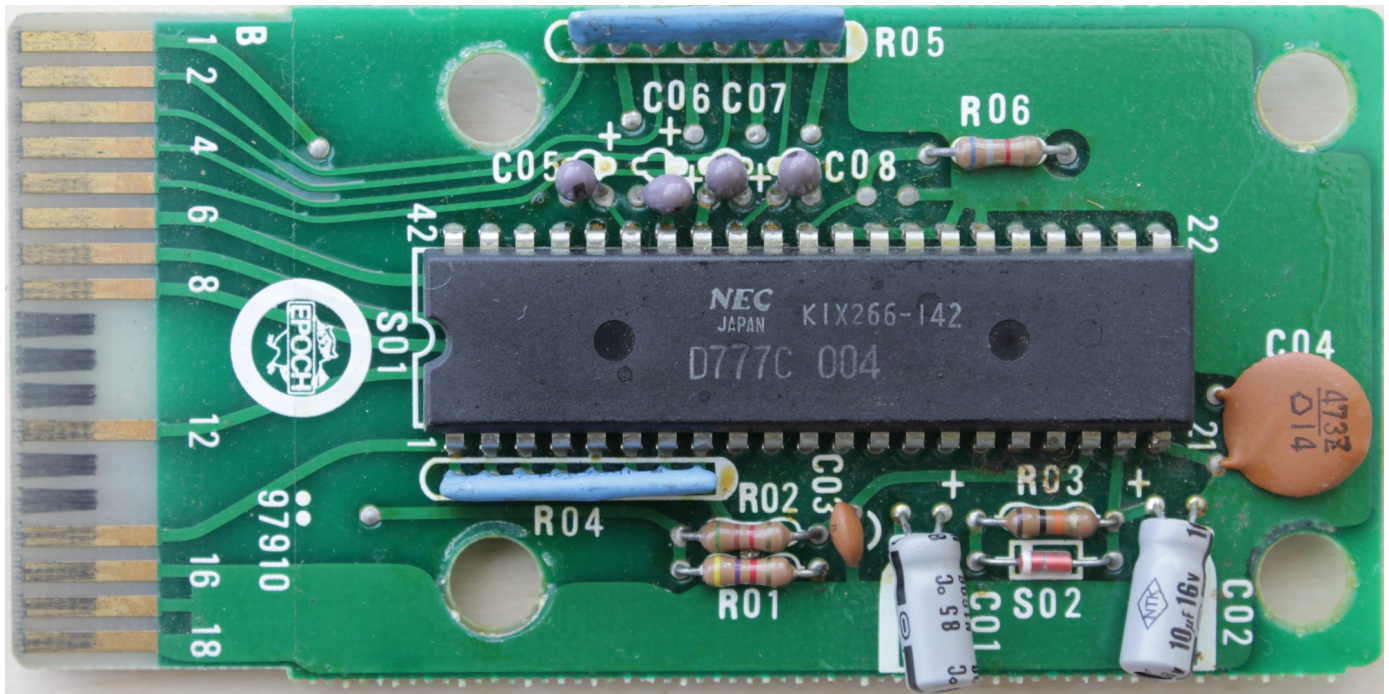
ドッキングのボーナスポイント

ドッキング成功	●ボーナス点として (タイマーの数字)×10が加算されます。●宇宙船の数が1台増えます。(ただし、規定台数以上は増えません。)	
ドッキング失敗	通過した場合	●ボーナス点なし。●宇宙船の数はそのまま。
	隕石or母船に衝突した場合	●ボーナス点なし。●宇宙船の数が1台減る。





μPD777C 007 for "#3 Galaxian"

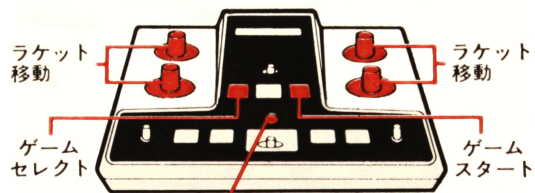


EPOCH TV GAME CASSETTE VISION

ビッグスポーツ12

BIG SPORTS 12

使用ボタン



ガンコネクター

μPD777C 004 for "#4 Big Sports 12"

EPOCH TV GAME

CASSETTE VISION 5

BATTLE VADER



EPOCH'S TV GAME CASSETTE VISION

5 バトルベーター

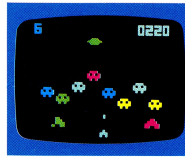
エポック社のTVゲームカセットビジョン



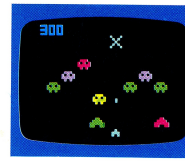
# バトルベーター

暗黒の宇宙から、次々と現われ侵略してくる、48匹のカラフルインベーター。テクニックを駆使して、インベーターの侵略から地球を守れ。

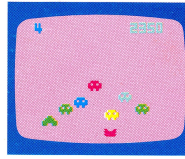
ゲームレベル数 4



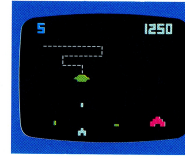
次々と侵略してくるカラフルインベーター！



UFOを狙い撃て！



インベーターに笑われるな！



ジグザグUFOを撃ち落とせ！



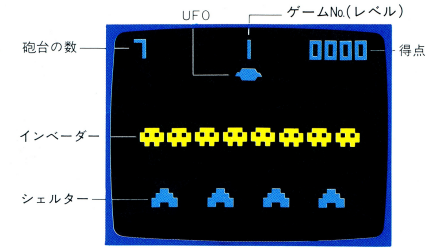
製造元(株)エポック社  
東京都台東区駒形1-12-3



コードNo.07930

# 説明書

“カセットビジョン”本体の説明書を、よくお読みの上正しい操作で、お遊びください。



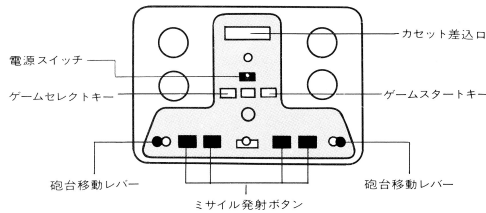
インベーターの得点

赤のインベーター	35点
紫のインベーター	30点
青緑のインベーター	20点
青のインベーター	20点
緑のインベーター	10点
黄のインベーター	10点

- インベーターは、全部で48匹います。
- 最初は、最下段のもの以外はかくれており、撃墜されるごとに、次々と色を変えて現われてきます。

## 使用操作キー

このゲームでは、“カセットビジョン”本体の下図のスイッチを使用します。



- 電源スイッチ (POWER) ONにすると電源が入ります。カセットを出し入れする時や、遊ばない時には必ずスイッチをOFFにしてください。
- ゲームスタートキー (START) 押すとゲームが始まります。ゲームの途中で押すとそのゲームがリセットされます。
- ゲームセレクトキー (SELECT) 押すごとに、ゲームNO.が変わります。実力に応じて好きなゲームを選んでください。

ゲームNo.	砲台の数	インベーターの落とすミサイルの数
1 初級	7台	1発
2 ↓	7台	同時に2発まで
3	5台	同時に3発まで
4 上級	3台	同時に4発まで

- 砲台移動レバー (LEVER1 or 2)



砲台を左右に動かします。レバーを倒した方向に砲台は動きます。LEVER1でも2でも砲台は動きます。使い易い方のレバーで遊んでください。

- ミサイル発射ボタン (PUSH1, 2, 3 or 4)

押すごとに砲台からミサイルが発射されます。ただし、画面に、発射したミサイルが映っている間は次のミサイルは発射できません。PUSH1, 2, 3, 4のどのボタンでもミサイルを発射できます。使い易いボタンを使ってください。

## ゲームの進行

- ゲームNo.を選んで、スタートキーを押すとゲームスタートになりインベーターが降りてきて侵略を開始します。
- スタートキーを押さないでオートゲームとなり、コンピューターが自動的にゲームを展開します。ゲームのよくわからない人は、これをよく見てください。
- インベーターは全部で48匹います。砲台ミサイルが命中すると、次々と色を変えて現われます。
- 砲台がインベーターに全部破壊されるとゲーム終了となります。また、インベーターがシェルターのところまで降りてくると侵略されたことになり、ゲーム終了となります。
- インベーターを48匹全部撃ち落とすと、1パターン終了となり、また新しいインベーターが現われ、2パターン目が開始されます。
- 新しいパターンになると、砲台がボーナスとして1台ずつ増えます。ただし規定台数以上には増えません。
- 砲台移動レバーで砲台を上手に操作し、インベーターミサイルを避けながら、ミサイル発射ボタンでインベーターを撃ち落とし、インベーターの侵略を防いでください。

## UFOの得点

(ランダムUFO)  
ゲーム中不規則に表われ、砲台ミサイルの発射回数により、50~300点の得点になります。

発射回数	得点
1 発目	100点
2 発目	50点
3 発目	200点
4 発目	150点
5 発目	300点
6 発目	50点
7 発目	100点
8 発目	250点

9 発目以降はくり返し！

(ジグザグUFO)  
インベーターを48匹全部撃ち落とすとUFOがジグザグに降りてきます。得点は高さにより100~300点に分かれ、高い所で撃ち落とすと300点です。

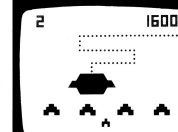
## 得点表示

- 色で区別します。
- 1万点未満→青
- 2万点台→赤
- 1万点台 →緑
- 3万点台→黄
- ・4万点以上は、もとの色に戻りくり返します。

## バトルベーター 必勝テクニック



- 300点のUFOをねらえ！  
スタートから5発目、13発目、21発目…(これより8発目ごと)のミサイルでUFOを撃ち落とすと、得点は300点です。



- ジグザグUFOを早く撃墜しろ！  
最後に出現する“ジグザグUFO”は高さにより得点が高い、高い所で撃ち落とすと300点です。

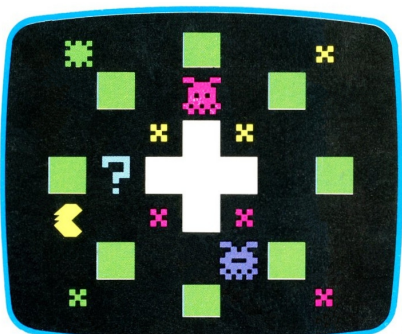
- インベーターをむやみに撃つな！  
インベーターは、少なくなるにつれて侵略スピードがアップしていきます。できるだけ侵略を遅らせて、その間にUFOをたくさん撃ち落とし、得点をかせいでください。
- 危機一髪！ 再生するシェルター！  
シェルターは、ミサイルが当たるとくずれますが、最高3回まで再生します。色も青→赤→緑と変化し、緑のシェルターが破壊されると再生しません。このシェルターを上手に使用して、インベーターミサイルを避けてください。

Directions of "#5 Battle Vader"

EPOCH TV GAME

CASSETTE VISION 6

# PAKPAK MONSTER



EPOCHS TV GAME CASSETTE VISION

## 6 パクパクモンスター

エポック社のTVゲームカセット「パクパクモンスター」



# パクパクモンスター

パクパクマンが、エサを食べ食べ2匹のモンスターから逃げまわる。パワーエサを食べたら反撃開始。コミカルなサウンドと共に話題のゲームが今、お茶の間に登場。

ゲームレベル数 2



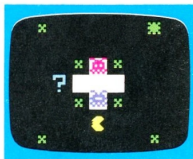
さあこまったぞ、続けて同じエサは食べられない。



ボーナスエサで得点を増やせ!



パワーエサを食べて反撃。続けてモンスターに食いつけば高得点。



ゲーム2は3パターンごとに壁が見えなくなるぞ。さあたいへんだ。



製造元 株 株式会社エポック社  
東京都台東区駒形1-12-3



玩具安全基準適合  
D0037008  
(社) 日本玩具協会  
登録商標・登録特許  
コードNo. 07960

# 説明書

“カセットビジョン”本体の説明書を、よくお読みの上正しい操作で、お遊びください。



### パクパクマン

2匹のモンスターから逃げまわりながらエサを食べます。

### 追いかけてモンスター

しつこくパクパクマンを追いかけてくるモンスターです。

### 気まぐれモンスター

モンスターエリアのまわりをうろろると、動きまわっているモンスターです。

### パクパクえさ

3回食べると消えます。2度続けて同じエサは食べられません。

### パワーえさ

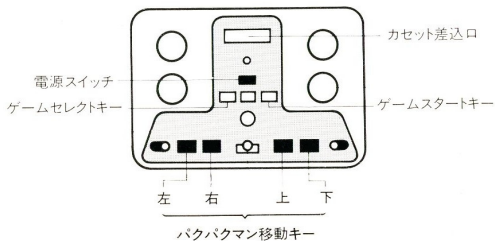
パクパクえさと同じく3回まで食べられます。食べるとパワーアップして、モンスターよりも強くなります。

### ボーナスえさ

ランダムに現われ、最高800点までのボーナス点が、得られます。

### 使用操作キー

このゲームでは、“カセットビジョン”本体の下図のスイッチを使用します。

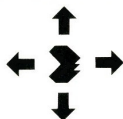


- 電源スイッチ (POWER) ONにすると、電源が入ります。カセットを出し入れする時や、遊ばない時には必ずスイッチをOFFにしてください。
- ゲームスタートキー (START) 押しとゲームが始まります。ゲームの途中で押しと、そのゲームがリセットされます。
- ゲームセレクトキー (SELECT) 押しごとに、ゲームNO.が変わります。実力に応じて好きなゲームを選んでください。

ゲームNo.	パクパクマンの数	モンスターのスピード
1(初級)	6匹	遅い
2(上級)	3匹	速い

\*パクパクマンの数は、5000点ごとにボーナスとして1匹ずつ増えます。ただし規定数以上は増えません。

### パクパクマン移動キー (PUSH 1,2,3or4)

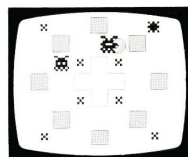


### ゲームの進行

- ゲームスタートキーを押すと、スタートの音楽が流れてゲームスタートとなります。
- 2匹のモンスターに食べられないようになりながら4つのキーをうまく操作して、えさを食べて行きます。
- 画面のえさをすべて食べると1パターンクリヤーとなりそのパターンまでの総得点とパクパクマンの残りの数が表示され、次のパターンにすすみます。
- パクパクマンがすべて食べられてしまうとゲーム終了となり、得点が表示されます。

### パクパクモンスター必勝テクニック

#### 1. パワーえさを食べてモンスターに逆襲!

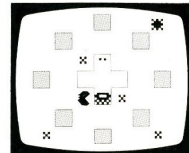


パワーえさを食べたら、パクパクマンはパワーアップ!モンスターより強くなったところでこんどはモンスターに食いつけ。モンスターを2匹続けて食べれば得点が200点・400点と増えていく。パワーえさは3回まで使えるぞ。

### ゲームの得点

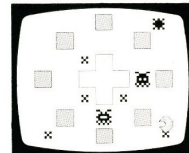
追いかけてモンスター	200 ~ 400点
気まぐれモンスター	200 ~ 400点
パクパクえさ	20点
パワーえさ	100点
ボーナスえさ	100 ~ 800点

#### 2. モンスターの蘇生時間がチャンス!



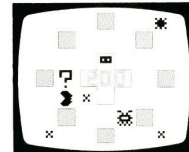
食べられたモンスターが息を吹き返すまでの蘇生時間に、たくさんえさを食べることが、1パターンクリヤーのひけつだ。モンスターの蘇生時間はだんだんはやくなるからモンスターの動きに注意しよう。

#### 3. えさを食べたら次のえさへ急げ!



同じえさは、続けて食べることができないぞ。悩んでなくてすぐ次のえさを食べに行くことが大切。えさは食べるたびに緑→赤→黄と変化。3回食べないと消えないぞ。

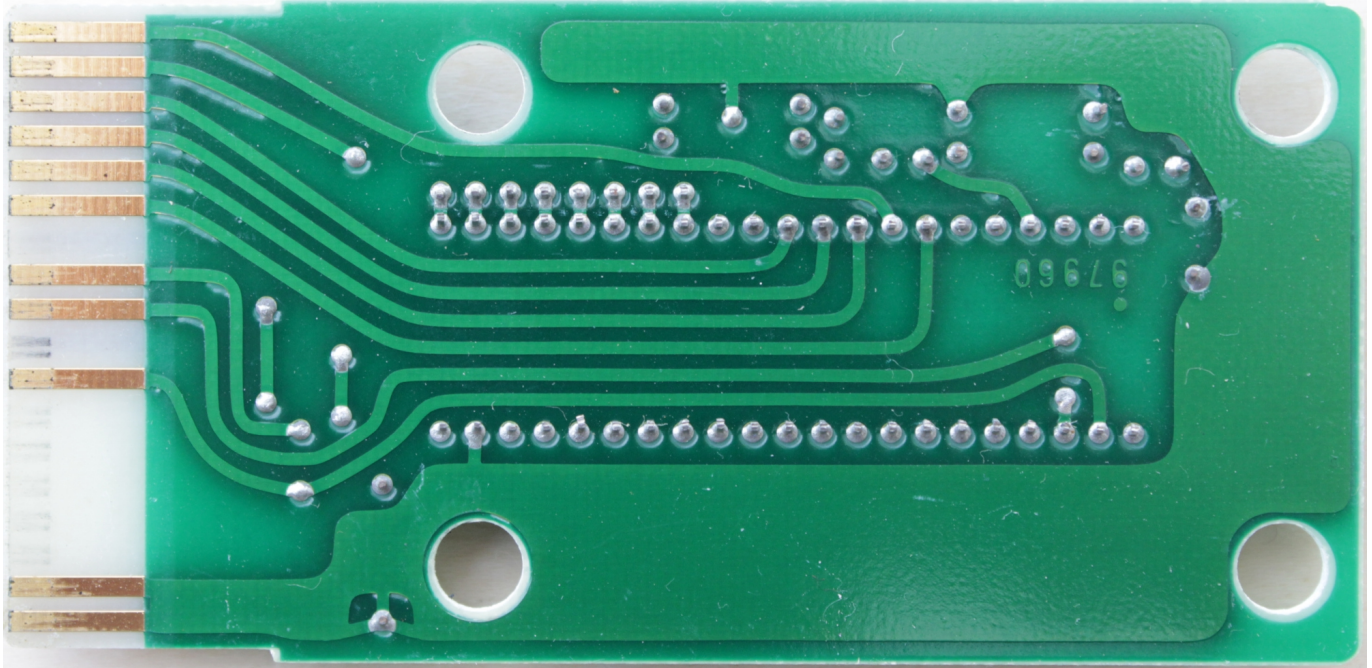
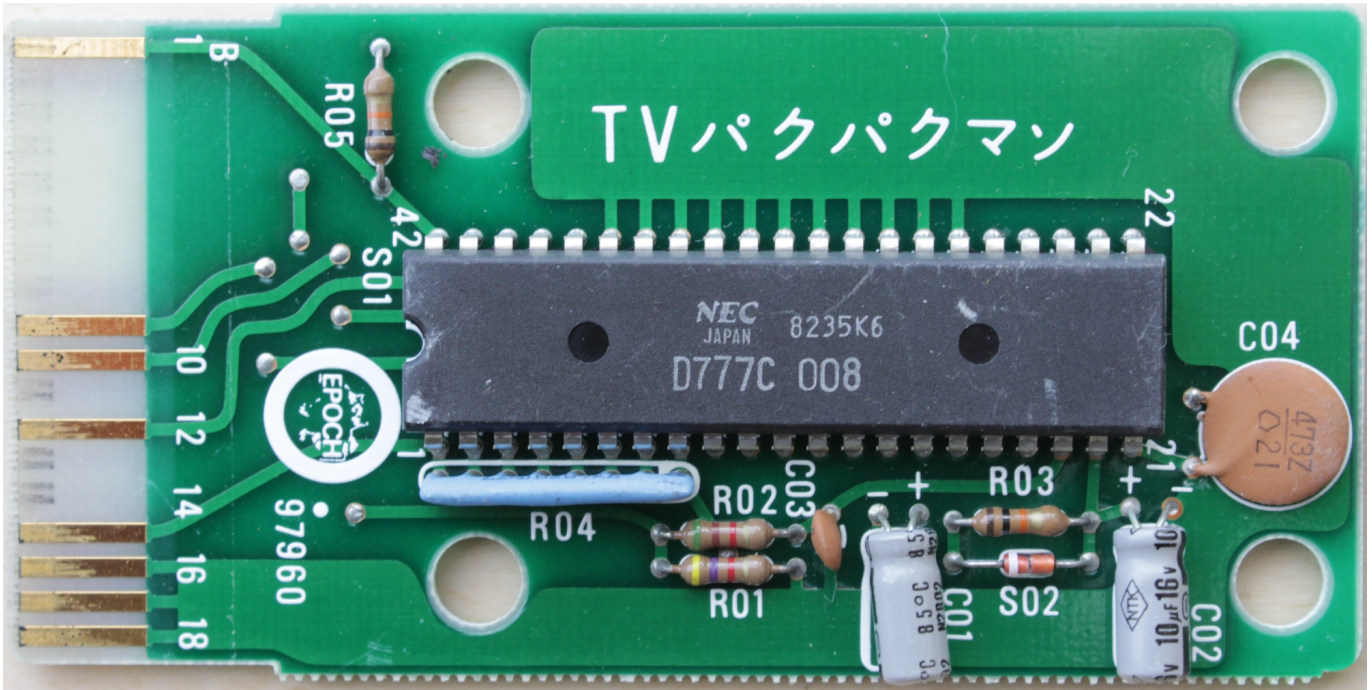
#### 4. ボーナスえさを逃がすな!



ゲーム進行中に現われるボーナスえさは100点から最高800点までのランダム得点。貴重な得点源だ。たくさん食べて高得点をめがせ。

このテクニックを使えば、モンスターなんてこわくない!ハイスコアはもう君のものだ!

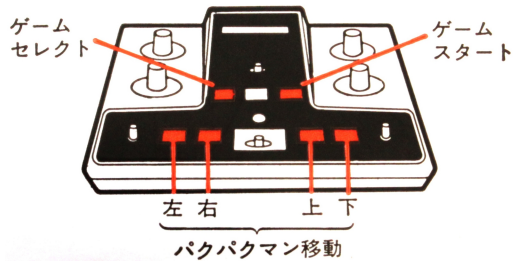
Directions of "#6 Pak Pak Monster"



EPOCH TV GAME CASSETTE VISION

パクパクモンスター

PAKPAKMONSTER

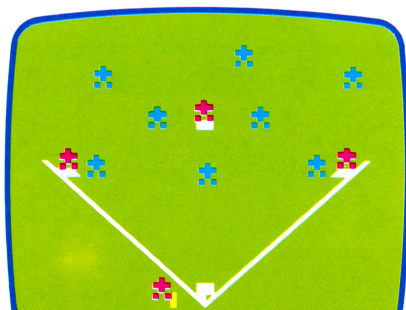


μPD777C 008 for "#6 Pak Pak Monster"

EPOCH TV GAME

CASSETTE VISION 7

NEW BASEBALL



EPOCH'S TV GAME

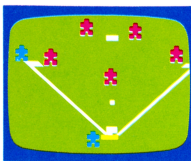
CASSETTE VISION

エポック社のTVゲームカセット「VISION 7」ニューベースボール

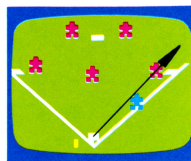


# ニューベースボール

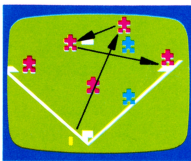
ゲームの種類がグリーンと増えて、バントやダブルプレーの機能も充実。2人用はもちろん、打撃練習や守備練習、コンピューターとの対戦まで、実戦の迫力をコンパクトにした本格的野球カセットの登場だ！ **ゲーム数 5**



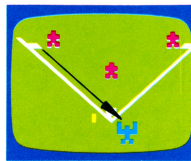
ランナー3塁、すかさず初球スクイズだ。



あっ！痛いエラーが出たぞ。



④-⑥-③の華麗なるダブルプレー。



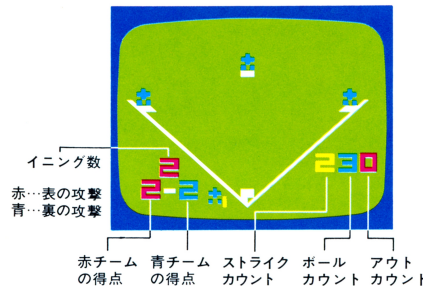
ランナー両手を上げて喜びのホームイン。

製造元 株 **エポック社**  
東京都台東区駒形1-12-3

**ST** 玩具安全基準適合  
D0037010  
(社)日本玩具協会  
東京都台東区駒形1-12-3  
コードNo. 07980

# 説明書

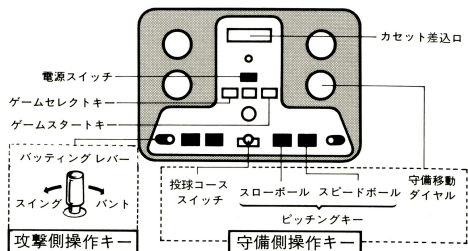
“カセットビジョン”本体の説明書を、よくお読みの上正しい操作で、お遊びください。



- ゲームの進行は、野球のルールと同じです。
- 守備側は、10種類の球種が投げられます。
- 守備移動ダイヤルで、外野に来たボールを取ることが出来ます。
- 攻撃側は、タイミングを合わせて流し打ったり、引っぱったり自由に打ち分けられます。
- 得点、カウント数、インニング数はすべて自動的に表示されます。
- バントやスクイズもできます。
- セレクトにより、打撃練習や守備練習、コンピューターとの対戦もできます。

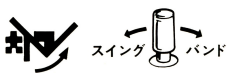
## 使用操作キー

このゲームでは、“カセットビジョン”本体の下図のスイッチを使用します。



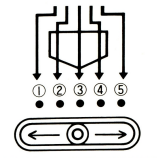
- 電源スイッチ (POWER) ONにすると電源が入ります。カセットを出し入れする時や、遊ばない時には必ずスイッチをOFFにしてください。
- ゲームスタートキー (START) 押しとゲームが始まります。ゲームの途中で押しと、そのゲームがリセットされます。
- ゲームセレクトキー (SELECT) 押し毎に、ゲームNO.が変わります。好きなゲームを選んでください。

## 攻撃側操作キー

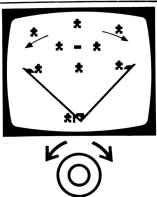


●バットイングレバー (LEVER 1) このレバーを左側に倒すと、バットを振り、右側に倒すとバントします。

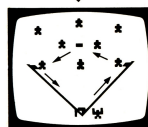
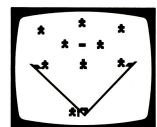
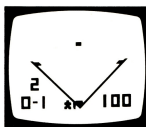
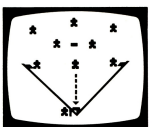
## 守備側操作キー



PUSH-3 PUSH-4  
スロー ボール スピード ボール

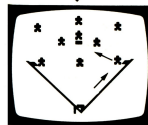
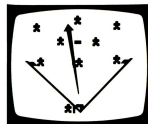


★カウント・得点・インニング数は、一球ごとに自動的に表示されます

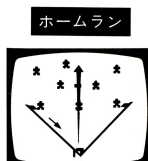


第一球ストライク 守備側選手が消えカウント表示 カウントが消え選手が表われる 打者がベースを1周します。

## ヒット表示



## ホームラン



## ゲームの種類

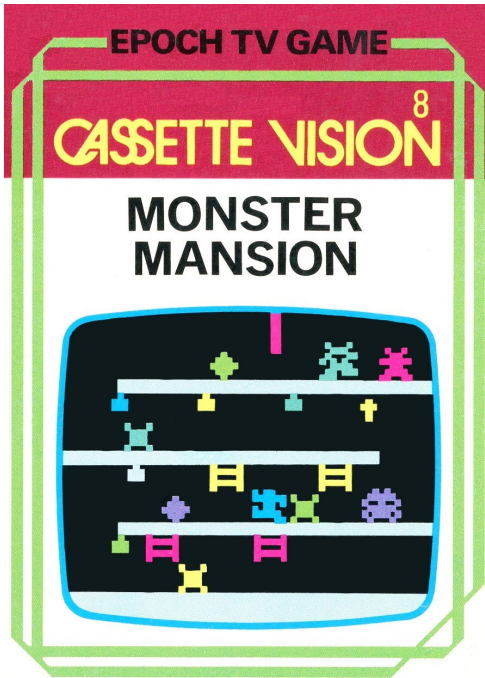
- ゲームNO.1 2人用野球  
2チームにわかれて試合をします。実戦同様の迫力が、楽しめます。
- ゲームNO.2 打撃練習  
球が自動的に投球されますから打撃練習をします。外野手も自動的に左右に動きます。
- ゲームNO.3 守備練習  
バットが自動的に回っていますから、自分で投球をして外野手の守備練習をします。
- ゲームNO.4 オートゲーム  
コンピューターが自動的に試合を行います。
- ゲームNO.5 1人用野球  
はじめ先攻でスタートします。スリーアウトチェンジになったら今度は守備について下さい。以下この様に攻守を繰り返してコンピューターと対戦をします。

## ゲームの進行

- ゲームスタートキーを押すとプレーボールになります。
- ゲームの進行は野球のルールに従って行ないます。
- 得点・カウント数・インニング数・攻守交代は、すべて自動的に行なわれます。
- ゲームは9回まで行なわれます。延長戦をする場合は、ゲームスタートキーを押して、やり直して下さい。

## ご注意

本ゲームは高密度設計のLSIを使用しているため、電源をONしたときに、ベースラインの表示が一部おかしくなることがありますが、故障ではありません。この場合スタートキーを押して下さい。正常な画面に戻ります。



EPOCHS TV GAME  
CASSETTE VISION  
8  
エポック社のTVゲームカセットビジョン  
MONSTER MANSION



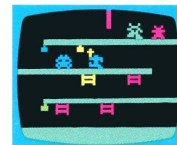
# MONSTER MANSION

たいへんだ〜！いとしのハナコちゃんが、モンスターに連れ去られた。目指すは最上階。モンスターマンションをかけまわり、急いでハナコちゃんを助け出せ！  
モンスターマンションは、ドキドキ大忙しのゲームだ。

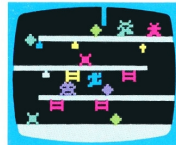
ゲームレベル数 2



シーンNo 1 はしごをつたって追いかけてろ！おっと、ゴロゴロ岩が転がってくるぞ。



シーンNo 2 おいかげモンスターがしつこく追いかけてくる。それと十字架でやっつけろ。



シーンNo 3 ゴロゴロ岩が追る。おいかげモンスターが追いかけてくる。ジャンプで逃げろ。



シーンNo 3 けとばしモンスターをやっつけて、ハナコちゃんはタロウくんの手に入。



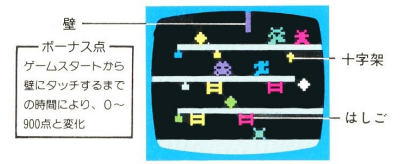
製造元(株)エポック社  
東京都台東区駒形1-12-3



コードNo.07970

# 説明書

「カセットビジョン」本体の説明書を、よくお読みの上正しい操作で、お遊びください。



## タロウくん

ハナコちゃんのボーイフレンド。ゲームのヒーローで、勇気ある少年。

## けとばしモンスター

ハナコちゃんを連れ去り、タロウくんに向けゴロゴロ岩をけとばしてくるモンスター。

## ゴロゴロ岩

シーンNo 1とNo 3で、けとばしモンスターが転がってくる岩。タロウくんはこれをジャンプしてよけないとやられてしまう。

## ハナコちゃん

タロウくんのガールフレンド。にくいけとばしモンスターに連れ去られてしまうヒロイン。

## おいかげモンスター

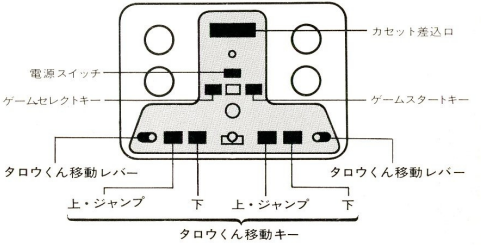
タロウくんをしつこく追いかけてくるモンスターで、十字架に弱い。

## チェックポイント

シーンNo 2とNo 3で現われて、これをジャンプしてすべて消さないとけとばしモンスターのいる階にすずめない。

## 使用操作キー

このゲームでは、「カセットビジョン」本体の下図のスイッチを使用します。

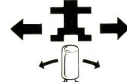


- 電源スイッチ (POWER) ONにすると電源が入ります。カセットを出し入れする時や、遊ばない時には必ずスイッチをOFFにしてください。
- ゲームスタートキー (START) 押すとゲームが始まります。ゲームの途中で押すと、そのゲームがリセットされます。
- ゲームセレクトキー (SELECT) 押すごとに、ゲームNo.が変わります。実力に応じて好きなゲームを選んでください。

ゲームNo.	タロウくんの数	追いかけるモンスターとゴロゴロ岩のスピード
1 (初級)	6人	遅い
2 (上級)	3人	速い

※タロウくん数は、5000点ごとにボーナスとして1人ずつ増えます。ただし規定数以上は増えません。

## ●タロウくん移動レバー (LEVER1 or 2)



タロウくんを左右に動かします。レバーを倒した方向にタロウくんは動きますので、使い易い方で遊んで下さい。

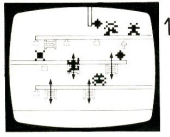
## ●ジャンプ、上下移動ボタン (PUSH1,2 or 3,4)

このボタンを押すことによって、タロウくんがジャンプしたり、はしごをのぼったりおろしたりします。

## ゲームの進行

- ゲームスタートキーを押すと、スタートの音楽が流れてゲームスタートとなります。
- 1ストーリーは3つのシーンからなり、転がってくる岩をよけたり、チェックポイントを消しながらはしごを全部通っていき、ハナコちゃんのいる階にすすんで行きます。
- ハナコちゃんのいる階に着いて壁にタッチすると次のシーンに進み、最上階まで行くと1ストーリー終了となって次のストーリーが始まります。
- タロウくんがすべてやられてしまうとゲーム終了となり得点が表示されます。

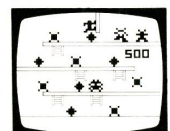
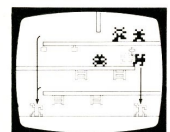
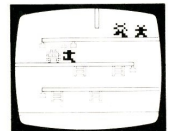
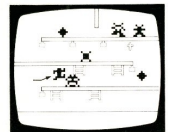
## モンスターマンション ルールとテクニック



1. ハナコちゃんのいる階に行くためのはしごは、表示されているはしごを全部通ったり、チェックポイントを消さないと現われない。はしごを通るときはゴロゴロ岩の動きに注意！

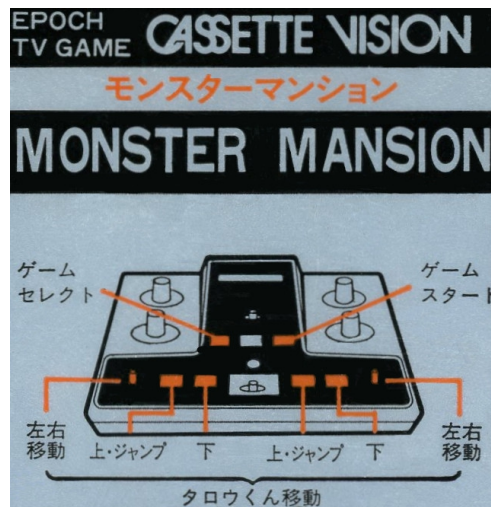
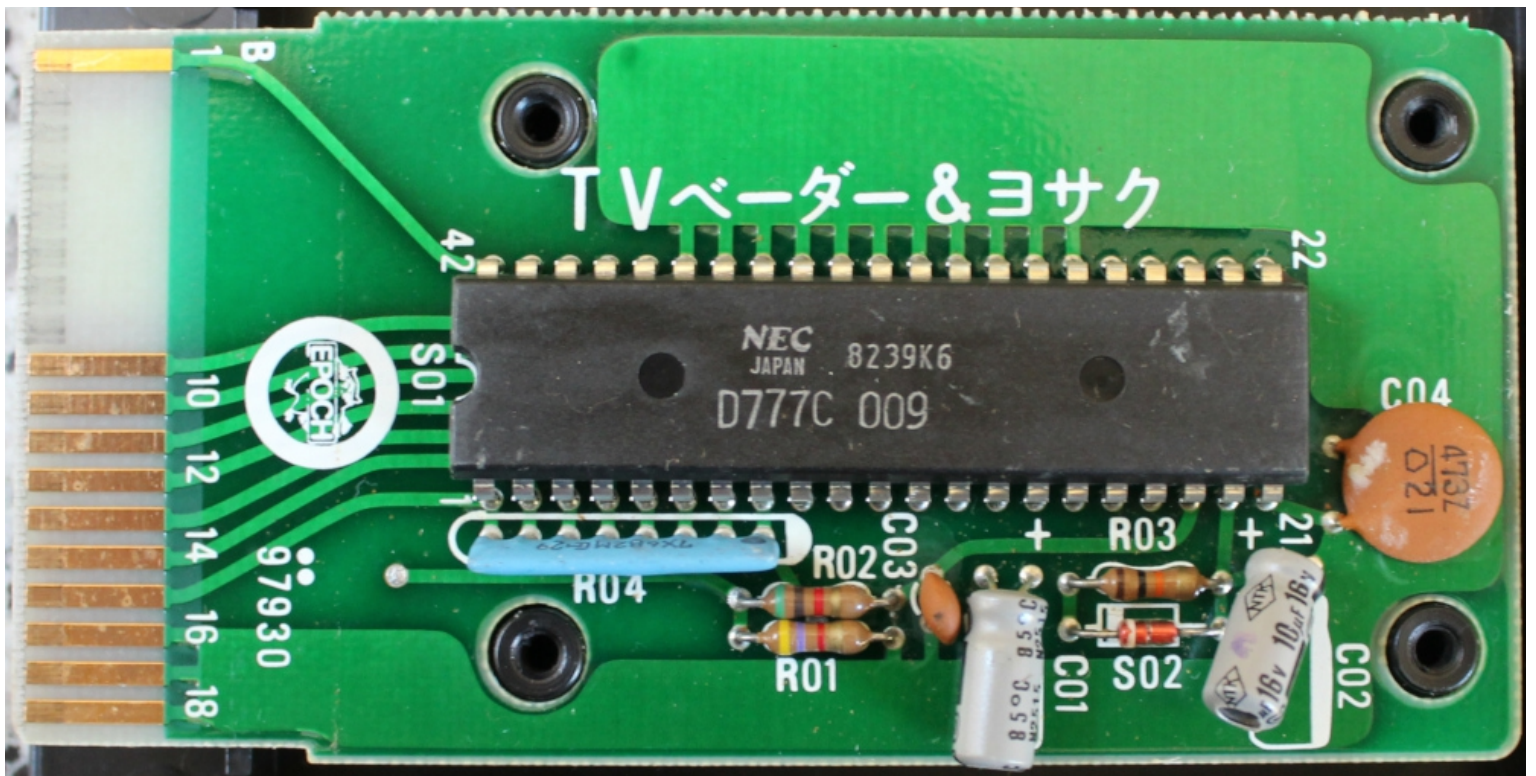
## ゲームの得点

- ゴロゴロ岩をとびこえる 20点
- おいかげモンスターをとびこえる 20点
- おいかげモンスターをやっつける 100点
- チェックポイント 30点



- ジャンプしてよけるには助走が必要になるぞ。タイミングよくジャンプして早くハナコちゃんを助け出せ！
- おいかげモンスターは十字架でやっつけることができる。しかし十字架の有効時間は10秒しかない。おいかげモンスターをできるだけ近づけておいて一気にかたをつける！
- あれれ、行きすぎちゃうと落ちこちるぞ。注意してレバーを操作だ。それと、十字架をとっておいかげモンスターをやっつけろ！
- ハナコちゃんのいる階にある壁に見事タッチすれば1シーンクリアだ。岩がくるぞ。ジャンプしてタッチだ。けとばしモンスターをやっつけろ！

ボーナス点は、壁にタッチするまでの時間により0~900点と変化。スピードで勝負だ。



μPD777C 009 for "#8 Monster Mansion"



EPOCH TV GAME  
CASSETTE VISION  
ASTRO COMMAND

エポック社のTVゲームカセットビジョン  
9 アストロコマンド

敵の宇宙都市発見せり、ただちに攻撃体制に移れ！  
反重力機雷群、基地進入ゲート、襲いくる光子魚雷“ブラスター”を突破して敵基地深く侵入し、エネルギー融合炉を破壊せよ！

ゲームレベル数 2



0230

8

敵の宇宙都市発見！エネルギータンクを破壊せよ！

光子魚雷“ブラスター”に気をつけろ！

敵基地内部に侵入！加速キーをうまく使え！

電磁バリヤーを撃ち破りエネルギー融合炉を破壊せよ！

3148

7

迎撃ミサイル“ハンター” (パターン1,2)  
基地進入ゲート (パターン2)

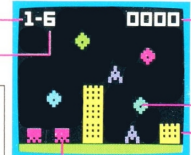
降下爆雷“トマホーク” (パターン3)  
光子魚雷“ブラスター” (パターン3)

電磁バリヤー (パターン4)  
エネルギー融合炉 (パターン4)  
バリヤー発生装置 (ゲーム2では上下に移動しています)

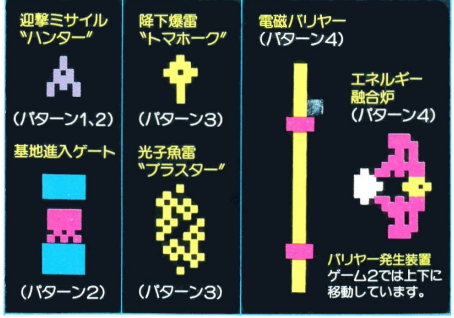
製造元 株 株式会社エポック  
東京都台東区駒形1-12-3  
コードNo.07990

# 説明書

“カセットビジョン”本体の説明書を、よくお読みの上正しい操作で、お遊びください。



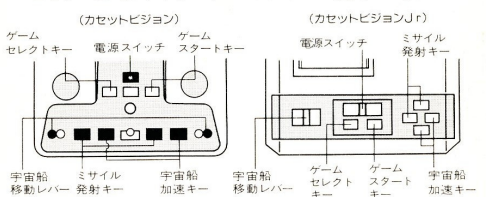
ゲームNo 1-6  
得点 0000  
宇宙船の残数  
ゲーム中は、エネルギー残量が表示されます。  
反重力機雷  
敵宇宙都市  
エネルギータンク



迎撃ミサイル“ハンター” (パターン1,2)  
降下爆雷“トマホーク” (パターン3)  
電磁バリヤー (パターン4)  
エネルギー融合炉 (パターン4)  
バリヤー発生装置 (ゲーム2では上下に移動しています)

### 使用操作キー

このゲームでは、本体の下図のスイッチを使用します。



●電源スイッチ (POWER) ONにすると電源が入ります。カセットを出し入れる時や、遊ばない時には必ずスイッチをOFFにしてください。

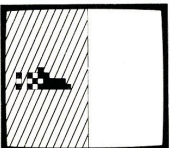
●ゲームスタートキー (START) 押すとゲームが始まります。ゲームの途中で押すと、そのゲームがリセットされます。

●ゲームセレクトキー (SELECT) 押すことで、ゲームNoが変わります。実力に応じて好きなゲームを選んでください。

ゲームNo	宇宙船の数	※宇宙船の数は、5000点ごとに1台増えます。ただし規定数以上には増えません。
1(初級)	6台	
2(上級)	4台	

●宇宙船移動レバー (LEVER 1or2) 宇宙船を上下に動かします。レバーを左へ倒す→宇宙船は上へ移動 (上へ) (下へ) ※レバーを右へ倒す→宇宙船は下へ移動 (下へ) ※レバーを上下に倒す→宇宙船は左右へ移動 (左へ) (右へ) LEVER1,2のどちらでも使えます。使い易いレバーを使ってください。

●宇宙船加速キー (PUSH 2or4) 押している間、宇宙船は加速し、右へ移動します。キーを離すと宇宙船は減速し、左へ移動します。\*ただし、宇宙船の移動できる範囲は、左図の斜線の部分です。PUSH 2, 4のうちどちらでも使えます。使い易いキーを使ってください。



●ミサイル発射キー (PUSH 1or3) 押すことで宇宙船からミサイルが発射されます。\*ミサイルは2発まで連射可能。PUSH 1, 3のどちらでも使えます。使い易いキーを使ってください。

### ゲームの進行

- ゲームスタートキーを押すと、スペースサウンドが流れ、画面に宇宙船が現われて、ゲームスタートとなります。
- ゲームは4つのパターンにわかれ、敵基地深く侵入し、敵のエネルギー融合炉を破壊すると1ストーリークリアとなります。
- エネルギータンクを破壊すると、エネルギーが補給され、残量が1増えます。
- エネルギー残量が0になると、宇宙船は墜落し破壊されてしまいます。宇宙船がすべて破壊されるとゲーム終了となります。

【パターン1】  
エネルギータンクを破壊せよ！  
敵の宇宙都市上空には、反重力機雷がばらまかれています。これにふれないように、また敵の迎撃ミサイル“ハンター”の攻撃を撃破しながら、エネルギータンクを破壊してください。

### 得点

1万点ごとに得点の色が変わります。

- 1万点未満→白
- 1万点台→黄
- 2万点台→青
- 3万点台→赤
- 4万点以上は、もとの色に戻り、くり返します。

ミサイル&爆雷

発射前	10点
発射後	30点

宇宙船と衝突したとき 20点

エネルギータンク 9点

エネルギー融合炉 エネルギー残量×100点

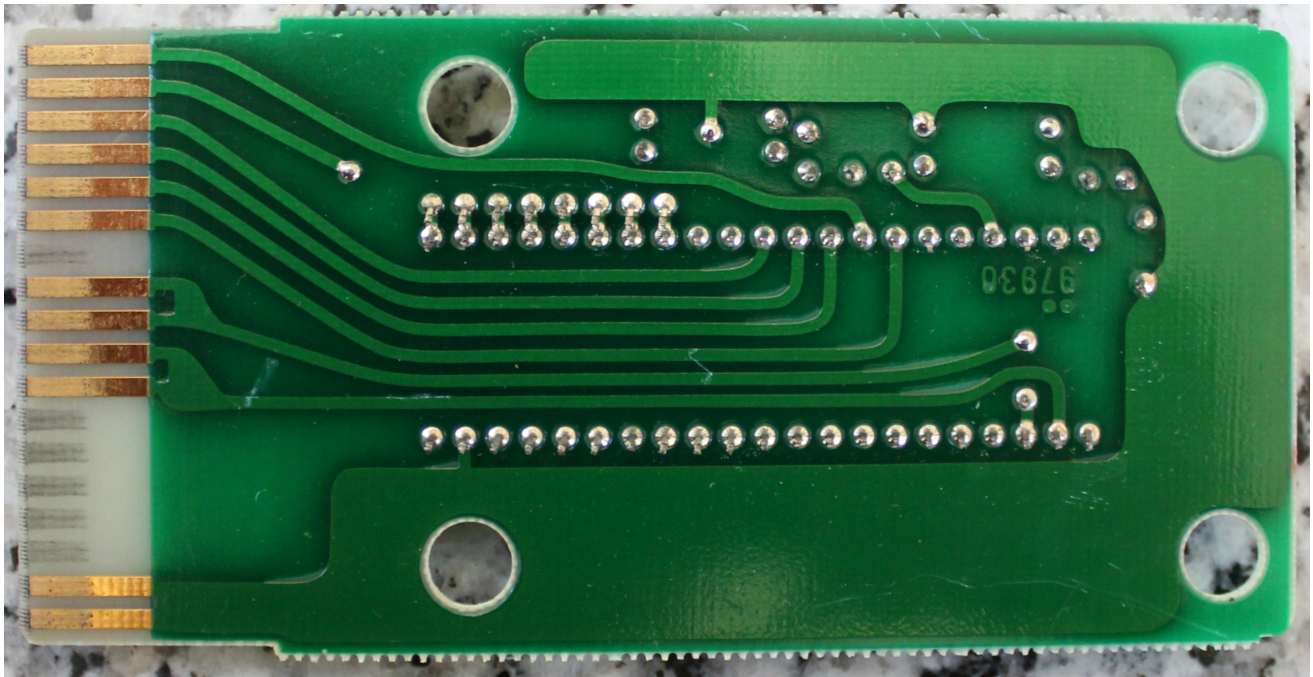
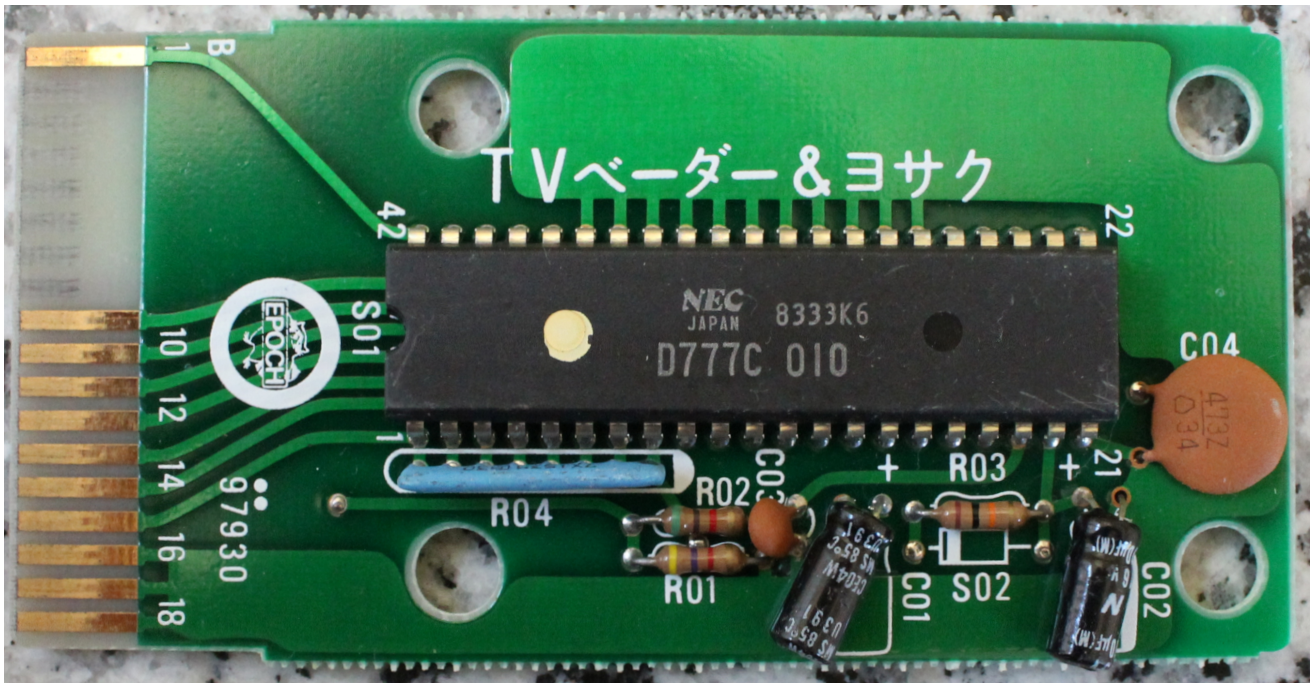
【パターン2】  
敵基地内部に侵入！  
敵の基地の内部は、ゲートの迷路になっています。宇宙船移動キー加速キーをうまく使って、エネルギータンクを破壊しながら、ゲートを通りぬけてください。  
(※ゲーム1では、敵のミサイルは発射しません)

【パターン3】  
襲いかかる光子魚雷“ブラスター”  
迷路を通りぬけると光子魚雷“ブラスター”が現われます。これをやっつけようとすると思いがかかってくるので気をつけてください。  
降下爆雷“トマホーク”は、発射前よりも、発射後に破壊した方が得点が高くなります。

【パターン4】  
エネルギー融合炉を破壊せよ！  
バリヤー発生装置を破壊してバリヤーをやぶりエネルギー融合炉を破壊すると1ストーリークリアとなります。  
エネルギー融合炉は、エネルギー砲を発射した後の中心部にミサイルを5発撃ちこむと破壊できます。  
(※ゲーム2では、バリヤー発生装置が上下に移動しています)

宇宙船の噴射パターンはぶつかってもかまいません

加速キーをうまく使え！  
あらかじめ加速している状態で加速キーを離すと、宇宙船は背景とともに移動します。これを使うと、ビルやゲートにそって垂直に、上下移動ができます

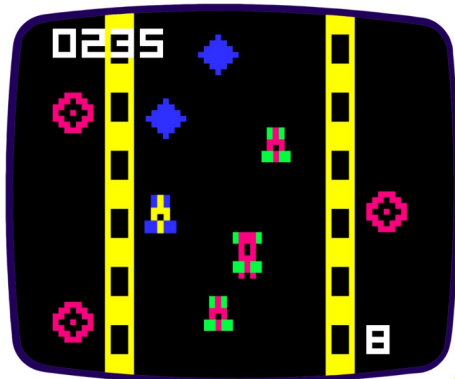


μPD777C 010 for "#9 Astro Command"

EPOCH TV GAME

CASSETTE VISION 10

GRAND CHAMPION



EPOCH'S TV GAME CASSETTE VISION

10 グランドチャンピオン エポック社のTVゲームカセットゲーム



# グランド チャンピオン

スタートの合図でアクセル全開、直線コースで差をつける！ヘアピンカーブ、2又コース、スリップゾーンなど多彩な画面展開！  
ドライブテクニックを駆使して勝利を目指せ！

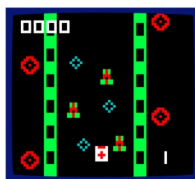


スタート！

ゲームレバル数 1



アイスバーンコース！



直線コース！



ゴールイン！

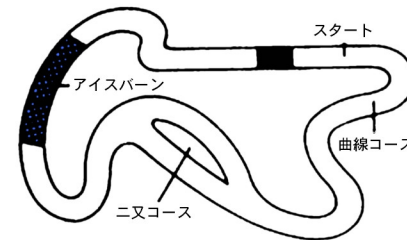


製造元 (株) エポック社  
東京都台東区駒形1-12-3

ST 玩具安全基準合格  
D0037009  
（株）日本玩具協会  
東京都台東区寿 3-14-11  
コードNo.07850

## 説明書

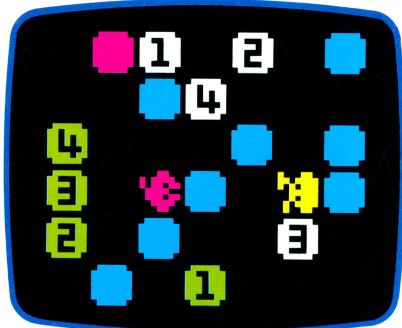
“カセットビジョン”本体の説明書を、よくお読みの上正しい操作で、お遊びください。



Directions of “#10 Grand Champion”

# CASSETTE VISION 11

## MONSTER BLOCK



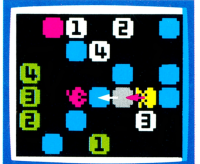
### EPOCHS TV GAME CASSETTE VISION 11 MONSTER BLOCK

エポック社のTVゲームカセットビジョン



# モンスターブロック

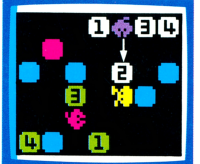
ブロックをけ飛ばして、モンスターなんか押しつぶせ！  
数字ブロックをうまく並べてボーナスポイントをかせげ！  
"ゲーム2"では、せっかく並べたブロックも、けとばしモンスターに崩されるので要注意！ ゲームレベル数 2



ブロックをけ飛ばして、モンスターをやっつけろ！



必殺ワザ！青(赤)壁をけ飛ばし、一気に押しつぶせ！



ブロックの下から現われる、けとばしモンスターに気をつけろ！(ゲーム2)



ボーナスポイントは並べ方だい、頭を使って高得点！(ゲーム1は2ヶ、ゲーム2は3ヶ)



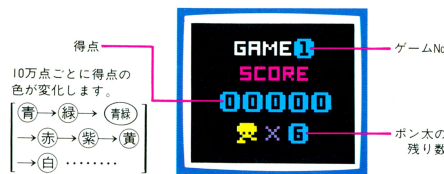
製造元 株式会社エポック社  
東京都台東区駒形1-12-3



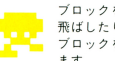
役員安全委員会  
0038069  
1972年10月10日  
東京都台東区駒形1-12-3  
コードNo. 07890

# 説明書

"カセットビジョン"本体の説明書を、よくお読みの上正しい操作で、お遊びください。



### ボン太(主人公)



ブロックを壊したり、け飛ばしたりしながら数字ブロックを順序良く並べます。

### 青ブロック



壊したり、け飛ばしてモンスターをやっつけたりできます。ゲーム2では、けとばしモンスターがこのブロックをけ飛ばすので気をつけて！

### 気まぐれモンスター



青ブロックを時々壊しながらウロウロと動きまわり、ボン太をじゃまします。これにつかまるとボン太はやられます。

### 数字ブロック(白と緑)



縦でも、横でも、順序良く並べると高得点が得られます。同じ色なら、さらに高得点。

### けとばしモンスター



ブロックをけ飛ばしながら暴れます。やられるとブロックの下に隠れてしまいます。これにつかまるとボン太はやられます。

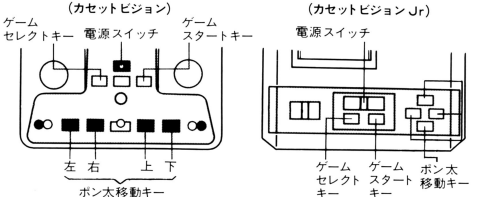
### パワーブロック



ボン太が壊すと5秒間パワーアップして、モンスターを逆に追いかけてやっつけることができます。ボン太が点滅しはじめたらパワー切れ。

### 使用操作キー

このゲームでは、本体の下図のスイッチを使用します。



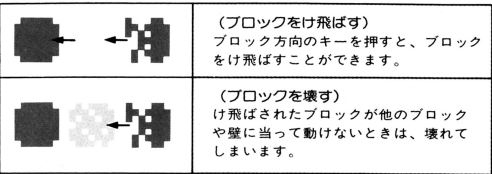
"カセットビジョン Jr"でお遊びになる場合は、本体の取扱説明書をよくお読みの上お遊びください。

- 電源スイッチ (POWER) ONにすると電源が入ります。カセットを出し入れする時や、遊ばない時には必ずスイッチをOFFにしてください。
- ゲームスタートキー (START) 押すとゲームが始まります。ゲームの途中で押すと、そのゲームがリセットされます。
- ゲームセレクトキー (SELECT) 押すごとに、ゲームNo.が変わります。実力に応じて好きなゲームを選んでください。

ゲームNo	ボン太の数	モンスターの数	モンスターのスピード	ボーナスポイント
1(初級)	6匹	1匹	遅い	数字ブロックを順番に2ヶ並べるとポイントノ
2(上級)	3匹	2匹	早い	数字ブロックを順番に3ヶ並べるとポイントノ

※ボン太の数は、10,000点ごとに1匹ずつ増えます。ただし、規定数以上には増えません。

- ボン太移動&アクションキー (PUSH1.2.3.4) ボン太を上・下・左・右に動かします。ブロックのところでこのキーを押すと、その方向にブロックをけ飛ばしたり、壊したりすることができます。

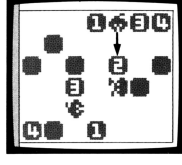
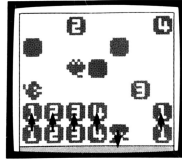
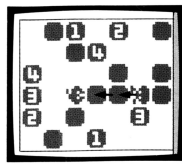


### ゲームの進行

- ゲームスタートキーを押すと、スタートの音楽が流れてゲームスタートとなります。
- ボン太を上下左右に動かしてブロックをけ飛ばし、モンスターをやっつけながら、数字ブロックを順序良く並べます。
- 1パターンは時間制で、終わりに近づくと壁の色が青から赤に変わり、赤い壁が1周すると1パターンクリアとなります。  
(※早くクリアしたいときは、ブロックを壊してブロックの残り数を4個にすると1パターンクリアになります。)
- 1パターンをクリアした時に、数字ブロックが並んでいるとボーナスポイントとして高得点が得られます。  
(※パターンをクリアする前にボン太がやられてしまうとボーナスポイントはありません。)
- ボン太がすべてやられてしまうとゲーム終了となり、得点が表示されます。

### ゲームの得点

- モンスターをやっつける  
気まぐれモンスター……20点  
けとばしモンスター……30点
  - ブロックを壊す  
青ブロック……10点  
数字ブロック……30点  
赤ブロック……50点
  - ボーナスポイント (ゲーム1)  
数字ブロックを順番に2ヶ並べると  
●同色……2000点  
●色違い……1000点  
(ゲーム2)  
数字ブロックを順番に3ヶ並べると  
●同色……4000点  
●色違い……2000点
- 並べ方だいで高得点のチャンス！



モンスターを狙って、ブロックをけ飛ばせ！  
しつこく追ってくるモンスターは、ブロックをけ飛ばして、押しつぶしてやっつけます。  
2匹かさなったところを狙えば2匹同時にやっつけることもできます。  
モンスターを充分引きつけて、パワーブロックを壊しパワーアップしてやっつけることもできます。

壁をけ飛ばし、一気にやっつけろ！  
青(赤)の壁をけ飛ばすと、その壁にくっついているブロック全部が反対側に飛ばされます。これをうまく使ってモンスターをやっつけたら数字ブロックを並べてください。  
ただし、青(赤)壁の位置は時間によりどんどん変わり、赤壁が1周するとタイムオーバーになります。

けとばしモンスターに気をつけろ！  
ゲーム2では、けとばしモンスターが、青(赤)ブロックの下に隠れていて、そのブロックを壊すか、け飛ばすと、下から現われます。  
けとばしモンスターが現われたら、すぐやっつけなと、ブロックを次々とけ飛ばして、せっかく並べた数字ブロックをバラバラにけ飛ばしてしまいます。

数字ブロックの並べ方がポイント！  
数字ブロックを順番に直線上に並べるとボーナスポイントとして、高得点が得られます。縦でも横でもかまいません。得点が一番高くなる並べ方を考えてください。  
※ただし、パターンをクリアする前にやられるとボーナスポイントはありません。

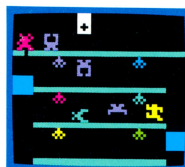


EPOCHS TV GAME  
CASSETTE VISION  
12 エレベータパニック  
エポック社のTVゲームカセットビジョン

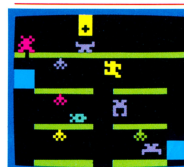
# エレベータパニック

人気者のタロウくんが再び大かつやく！エレベーターに乗って上へ下へ大忙し。早くチェックポイントを消して最上階へいそげ。ハナコちゃんも待っている！

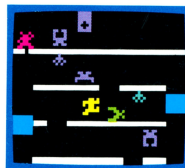
## ゲームレベル数 2



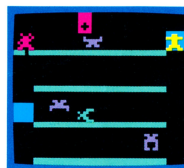
シーンNo.1  
上下の階へはエレベーターで！  
“カミカミ”に気をつけろ。



シーンNo.2  
あれ〜穴があるぞ！  
助走をつけて、それジャンプ！



シーンNo.3  
おとあぶない！  
右に左に穴が動くぞ



チェックポイントを消してエレベーターで、ハナコちゃんのところへ！



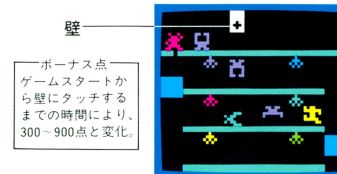
製造元 株式会社エポック社  
東京都台東区駒形1-12-3



玩具安全委員会  
登録  
D0039001  
(社)日本玩具協会  
東京都台東区駒形1-12-3  
コードNo.07870

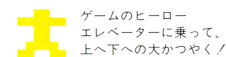
# 説明書

“カセットビジョン”本体の説明書を、よくお読みの上正しい操作で、お遊びください。



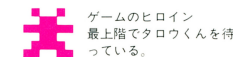
壁  
ボーナス点  
ゲームスタートから壁にタッチするまでの時間により、300～900点と変化。

## タロウくん



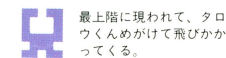
ゲームのヒーロー  
エレベーターに乗って、上へ下への大かつやく！

## ハナコちゃん



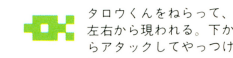
ゲームのヒロイン  
最上階でタロウくんを待っている。

## “カミカミ”



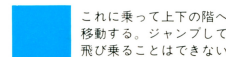
最上階に現われて、タロウくんめがけて飛びかかってくる。

## “スイスイ”



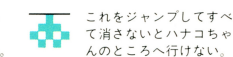
タロウくんをねらって、左右から現われる。下からアタックしてやつける！

## エレベーター



これに乗って上下の階へ移動する。ジャンプして飛び乗ることはできない。

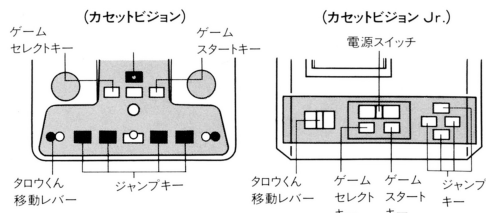
## チェックポイント



これをジャンプしてすべって消さないでハナコちゃんのところへ行けなさい。

## 使用操作キー

このゲームでは、本体の下図のスイッチを使用します。



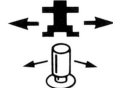
“カセットビジョン Jr”でお遊びになる場合は、本体の取扱い説明書をよくお読みの上お遊びください。

- 電源スイッチ (POWER) ONにすると電源が入ります。カセットを出し入れする時や、遊ばない時には必ずスイッチをOFFにしてください。
- ゲームスタートキー (START) 押すとゲームが始まります。ゲームの途中で押すと、そのゲームがリセットされます。
- ゲームセレクトキー (SELECT) 押すごとに、ゲームNoが変わります。実力に応じて好きなゲームを選んでください。

ゲームNo	タロウくんの数	“カミカミ”と“スイスイ”の移動スピード
1 (初級)	6人	遅い
2 (上級)	3人	速い

※タロウくんの数は、5,000点ごとに1人ずつ増えます。ただし、規定数以上には増えません

- タロウくん移動レバー (LEVER1 or 2)



タロウくんを左右に動かします。レバーを倒した方向にタロウくんは動きますので、使い易い方で遊んでください。

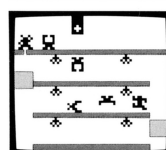
- ジャンプボタン (PUSH 1.2.3.4)

このボタンを押すことによって、タロウくんがジャンプします。チェックポイントを消すときや、モンスターや穴を飛びこすときに使います。

## ゲームの進行

- ゲームスタートキーを押すと、スタートメロディーが流れてゲームスタートとなります。
- 1ストーリーは3つのシーンからなり、モンスターの攻撃を避けながら、チェックポイントを全部消すとハナコちゃんがいる階へ行くことができます。
- ハナコちゃんがいる階にエレベーターがあり、壁にタッチすると次のシーンに進み、最上階までいくと1ストーリークリアとなり、次のストーリーが始まります。
- タロウくんがすべてやられてしまうとゲーム終了となり得点が表示されます。

## エレベータパニックルールとテクニック

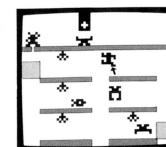


### 1. チェックポイントを消せ！

チェックポイントを全部消さないで、ハナコちゃんがいる階へは行けません。エレベーターをうまく利用して逃げや逃げ！

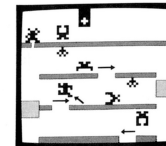
## ゲームの得点

“スイスイ”	100点
チェックポイント	50点
※1万点を越えたと、得点の色が変化します。	
1万点未満……青緑	
1万点以上……緑	
2万点以上……黄	
3万点以上……白	
4万点以上……赤	
5万点以上……紫	
6万点以上……青	
(7万点以上はこのくり返し！)	



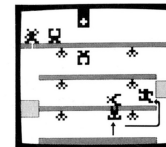
### 2. 穴はジャンプして飛びこせ！

シーン2では、床の中央に穴がありジャンプしないと左側に行けません。助走をつけて、タイミングよくジャンプ！



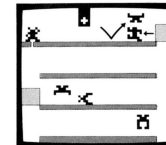
### 3. 移動する穴に気をつけろ！

シーン3では、床の穴が右に左に動きます。逃げてはダメ！穴を十分引きつけて、一気にジャンプ！



### 4. “スイスイ”をやっつけろ！

“スイスイ”が現われたら、床の下から、ジャンプしてアタック！しびれている間に、上に行ってやつける！

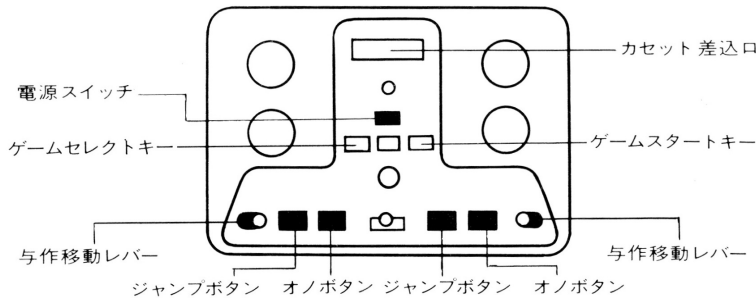


### 5. “カミカミ”の下を通り抜ける！

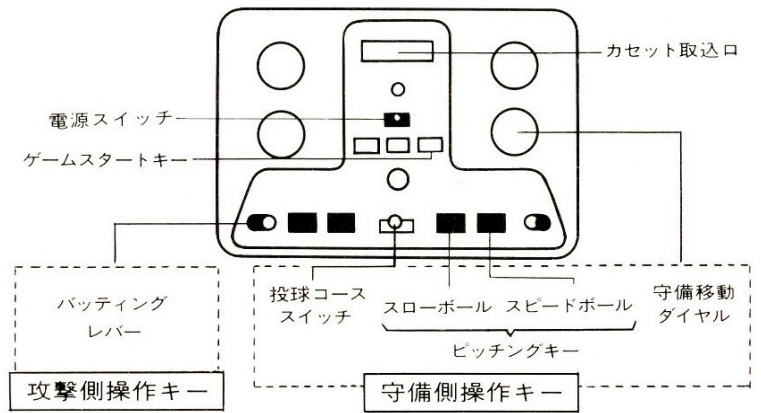
ハナコちゃんがいる階の壁にタッチすれば、1ストーリークリア。“カミカミ”に気をつけて、ジャンプして下をうまく通り抜ける！

ボーナス点は、壁にタッチするまでの時間により300～900点と変化。スピードで勝負だ！

# Function of control keys



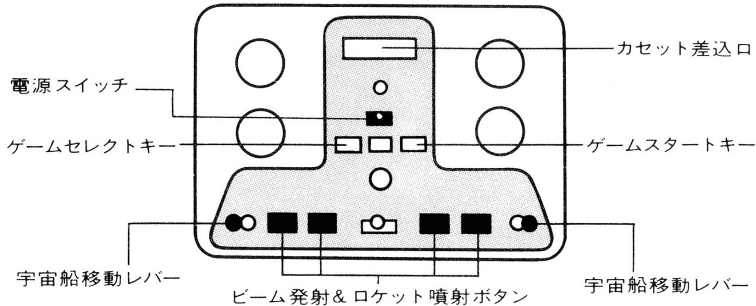
#1 Yosaku (777-005)



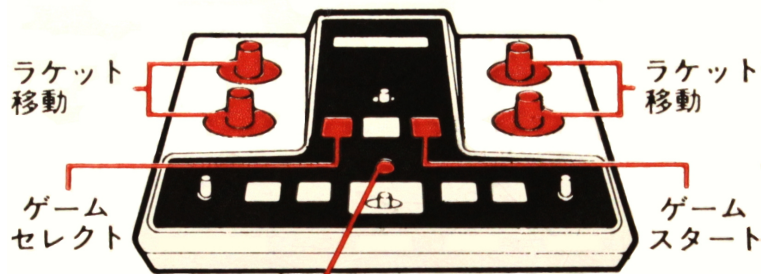
#2 Baseball (778)

EPOCH TV GAME CASSETTE VISION  
**ビッグスポーツ12**  
**BIG SPORTS 12**

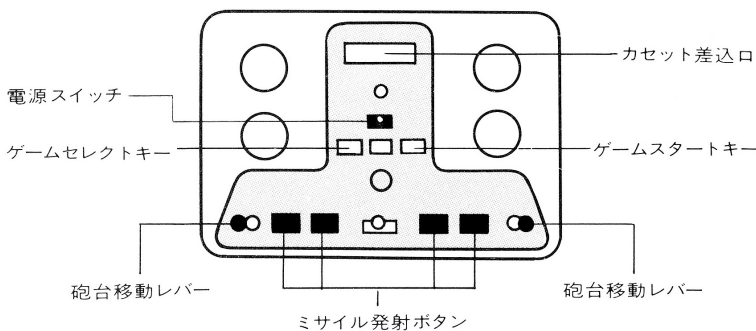
## 使用ボタン



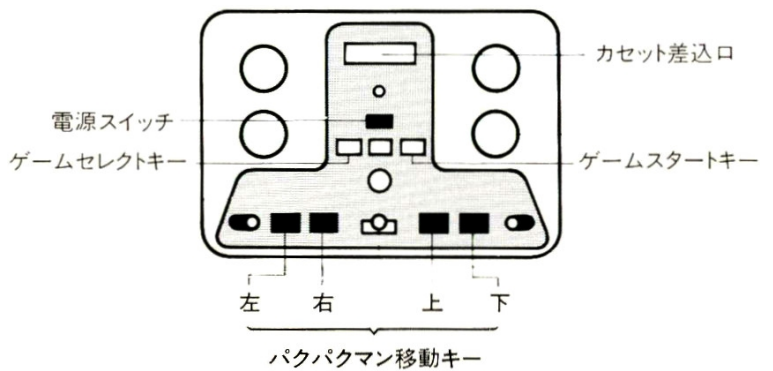
#3 Galaxian (777-007)



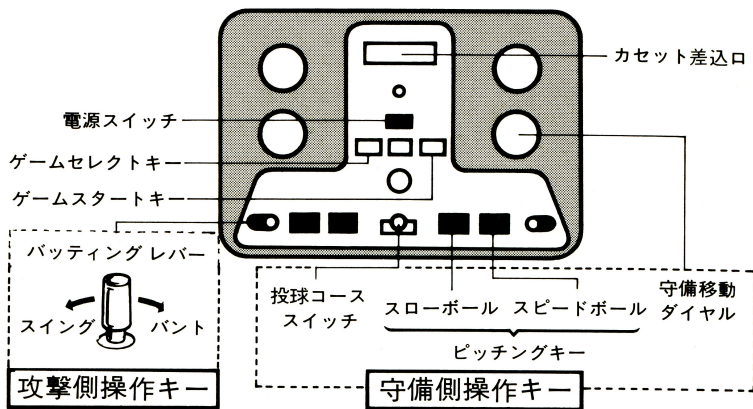
#4 Big Sports 12 (777 777-004)



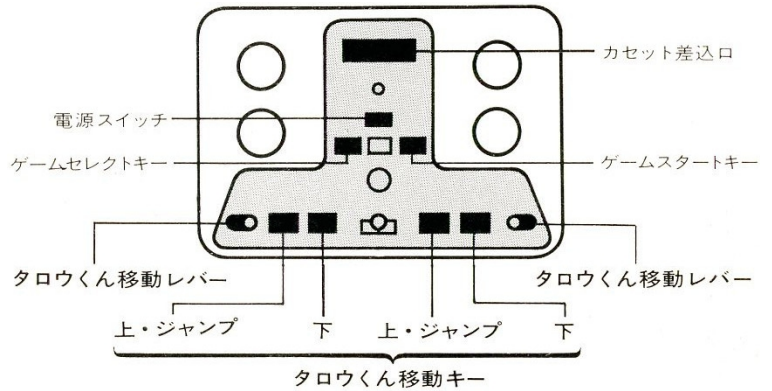
#5 Battle Vader (774)



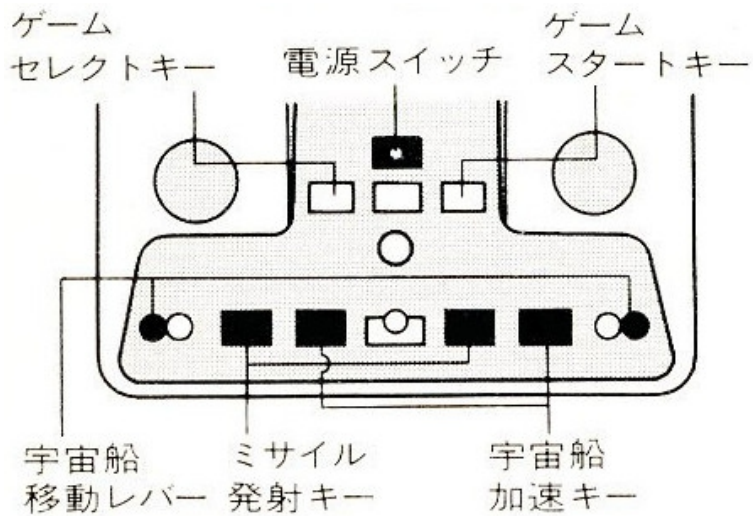
#6 Pak Pak Monster (777-008)



#7 New Baseball (777-002)

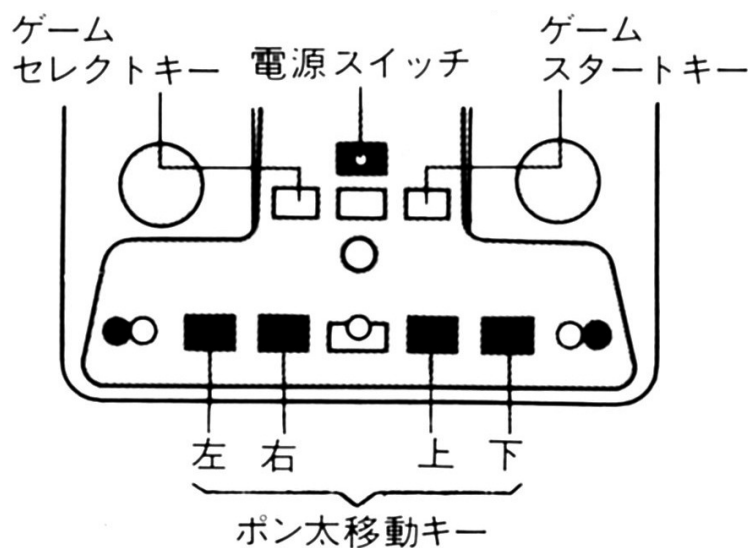


#8 Monster Mansion (777-009)

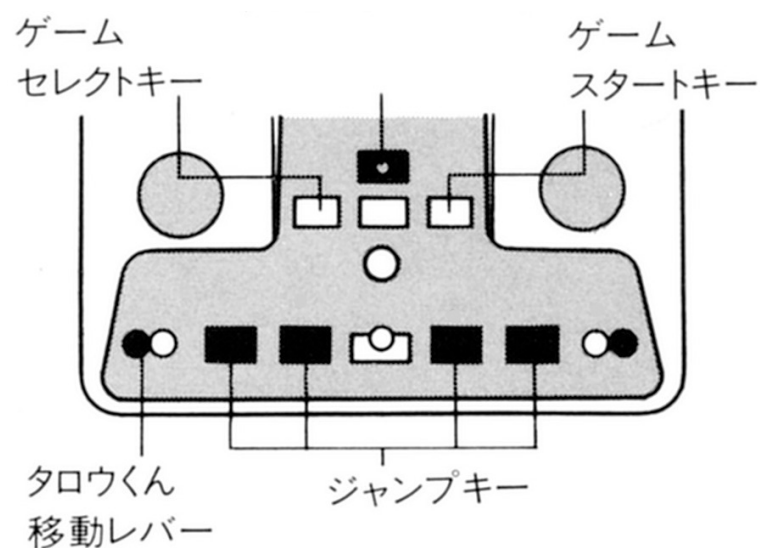


#9 Astro Command (777-010)

#10 Grand Champion



#11 Monster Block (777-011)



#12 Elevator Panic (777-012)

**Example of Program ROM Code of  $\mu$ PD777 ( $\mu$ PD778 for "Baseball")**

ADR	OUT	ADR	OUT	ADR	OUT	ADR	OUT	ADR	OUT	ADR	OUT	ADR	OUT	ADR	OUT	ADR	OUT	ADR	OUT	ADR	OUT	ADR	OUT	ADR	OUT	ADR	OUT				
000	000	080	630	100	59C	180	971	200	1C8	280	018	300	67F	380	6C0	400	60A	480	449	500	5FE	580	302	600	0D3	680	EED	700	599	780	000
001	440	081	6C3	101	630	181	FDD	201	F19	281	5DD	301	018	381	630	401	B1D	481	5BF	501	1F0	581	088	601	AF6	681	AEF	701	57E	781	000
003	59F	083	733	103	F3E	183	020	203	A3F	283	604	303	5FF	383	714	403	603	483	500	503	8AA	583	9BF	603	300	683	F88	703	681	783	000
007	501	087	78E	107	C3D	187	125	207	D89	287	2AA	307	161	387	5BF	407	500	487	441	507	500	587	602	607	0B0	687	A8F	707	5F8	787	000
00F	388	08F	CC4	10F	6BD	18F	020	20F	5DF	28F	020	30F	28B	38F	081	40F	C05	48F	39E	50F	39B	58F	28A	60F	0B8	68F	5DA	70F	60F	78F	000
01F	389	09F	6BC	11F	78C	19F	340	21F	020	29F	5FB	31F	020	39F	BFB	41F	87E	49F	CB3	51F	16D	59F	82A	61F	A78	69F	500	71F	3A3	79F	000
03F	600	0BF	63E	13F	64E	1BF	A53	23F	DD2	2BF	081	33F	500	3BF	788	43F	C20	4BF	8C8	53F	39F	5BF	E12	63F	301	6BF	EBE	73F	290	7BF	000
07E	680	0FE	731	17E	FDD	1FE	000	27E	A0F	2FE	AEF	37E	060	3FE	FDD	47E	5FD	4FE	029	57E	616	5FE	090	67E	0C0	6FE	59E	77E	3BB	7FE	000
07D	700	0FD	CC4	17D	020	1FD	000	27D	1C4	2FD	F24	37D	39C	3FD	020	47D	970	4FD	5DE	57D	FC9	5FD	B4A	67D	A4D	6FD	500	77D	303	7FD	000
07B	780	0FB	6B5	17B	59C	1FB	5FB	27B	A01	2FB	AEF	37B	330	3FB	782	47B	000	4FB	396	57B	CD6	5FB	088	67B	09C	6FB	59A	77B	481	7FB	000
077	018	0F7	64C	177	60C	1F7	081	277	1C2	2F7	020	377	5BF	3F7	BFE	477	635	4F7	29A	577	5FE	5F7	9E7	677	880	6F7	500	777	B1F	7F7	000
06F	59F	0EF	CC4	16F	F1E	1EF	9BE	26F	A01	2EF	5DD	36F	381	3EF	69A	46F	E19	4EF	8F9	56F	178	5EF	820	66F	EB6	6EF	CA8	76F	5BF	7EF	000
05F	054	0DF	6AE	15F	399	1DF	927	25F	1C1	2DF	060	35F	020	3DF	B81	45F	710	4DF	081	55F	39F	5DF	E12	65F	EE3	6DF	8A0	75F	57F	7DF	000
03E	481	0BE	65A	13E	C3D	1BE	082	23E	A01	2BE	59B	33E	F7D	3BE	6B6	43E	945	4BE	8EE	53E	618	5BE	090	63E	ACF	6BE	5DA	73E	5DF	7BE	000
07C	85F	0FC	CC4	17C	6C2	1FC	9F3	27C	59D	2FC	500	37C	399	3FC	61C	47C	60E	4FC	C08	57C	FC9	5FC	800	67C	E29	6FC	560	77C	50B	7FC	000
079	029	0F9	660	179	782	1F9	971	279	093	2F9	020	379	399	3F9	715	479	E19	4F9	950	579	CD6	5F9	088	679	A55	6F9	5BC	779	04A	7F9	000
073	029	0F3	711	173	93F	1F3	083	273	A2E	2F3	603	373	399	3F3	B87	473	735	4F3	EB6	573	5FE	5F3	B04	673	5BC	6F3	530	773	B79	7F3	000
067	029	0E7	6AD	167	59C	1E7	99E	267	092	2E7	59C	367	399	3E7	6A4	467	656	4E7	DCD	567	173	5E7	60C	667	610	6E7	ABF	767	461	7E7	000
04F	029	0CF	CC4	14F	603	1CF	927	24F	A7A	2CF	3A1	34F	020	3CF	61C	44F	6AB	4CF	814	54F	AD6	5CF	B1D	64F	2A1	6CF	5FB	74F	E24	7CF	000
01E	441	09E	620	11E	F7D	19E	084	21E	101	29E	020	31E	F7D	39E	B83	41E	945	49E	98D	51E	FC9	59E	C09	61E	98B	69E	512	71E	601	79E	000
03D	082	0BD	713	13D	C3D	1BD	9F5	23D	020	2BD	301	33D	B67	3BD	632	43D	04A	4BD	C20	53D	CD6	5BD	C41	63D	660	6BD	E29	73D	598	7BD	000
07A	083	0FA	CC4	17A	6C7	1FA	971	27A	E38	2FA	39D	37A	59D	3FA	6AD	47A	86B	4FA	80D	57A	5FD	5FA	9EB	67A	3A1	6FA	5BC	77A	6FE	7FA	000
075	869	0F5	630	175	788	1F5	092	275	A2E	2F5	5FE	375	61E	3F5	B83	475	83D	4F5	C28	575	081	5F5	9B8	675	128	6F5	0E0	775	283	7F5	000
06B	702	0EB	6AB	16B	93F	1EB	9F0	26B	59D	2EB	38F	36B	F1E	3EB	719	46B	04A	4EB	8B0	56B	92E	5EB	5DD	66B	5DA	6EB	A91	76B	3A8	7EB	000
057	987	0D7	712	157	600	1D7	681	257	A1E	2D7	36F	357	C3D	3D7	60C	457	86B	4D7	D57	557	90A	5D7	082	657	510	6D7	AEC	757	300	7D7	000
02E	706	0AE	78C	12E	B09	1AE	293	22E	C28	2AE	B96	32E	69A	3AE	B87	42E	CC8	4AE	8F0	52E	161	5AE	090	62E	FA3	6AE	000	72E	3B0	7AE	000
05C	020	0DC	CC4	15C	602	1DC	91D	25C	060	2DC	020	35C	F19	3DC	716	45C	441	4DC	682	55C	094	5DC	9CC	65C	A80	6DC	FAA	75C	481	7DC	000
038	018	0B8	660	138	B09	1B8	971	238	5DC	2B8	5FF	338	B0D	3B8	BD7	438	8F5	4B8	020	538	807	5B8	C84	638	C33	6B8	DCD	738	B75	7B8	000
070	5BE	0F0	6AA	170	605	1F0	093	270	38F	2F0	500	370	782	3F0	604	470	634	4F0	F04	570	603	5F0	DE5	670	CA7	6F0	A48	770	020	7F0	000
061	020	0E1	70D	161	B09	1E1	986	261	39F	2E1	8D2	361	650	3E1	718	461	E19	4E1	886	561	283	5E1	9D8	661	C92	6E1	98D	761	FDB	7E1	000
043	018	0C3	78D	143	603	1C3	92F	243	21F	2C3	301	343	FDD	3C3	B87	443	70E	4C3	8DC	543	90A	5C3	DCD	643	5BC	6C3	0E2	743	DFB	7C3	000
006	5BD	086	CC4	106	59E	186	094	206	060	286	39D	306	020	386	634	406	945	486	681	506	61C	586	98B	606	608	686	A9B	706	D98	786	000
00D	020	08D	65A	10D	B13	18D	872	20D	020	28D	5FE	30D	788	38D	6AE	40D	60D	48D	020	50D	F7D	58D	E7C	60D	399	68D	880	70D	E63	78D	000



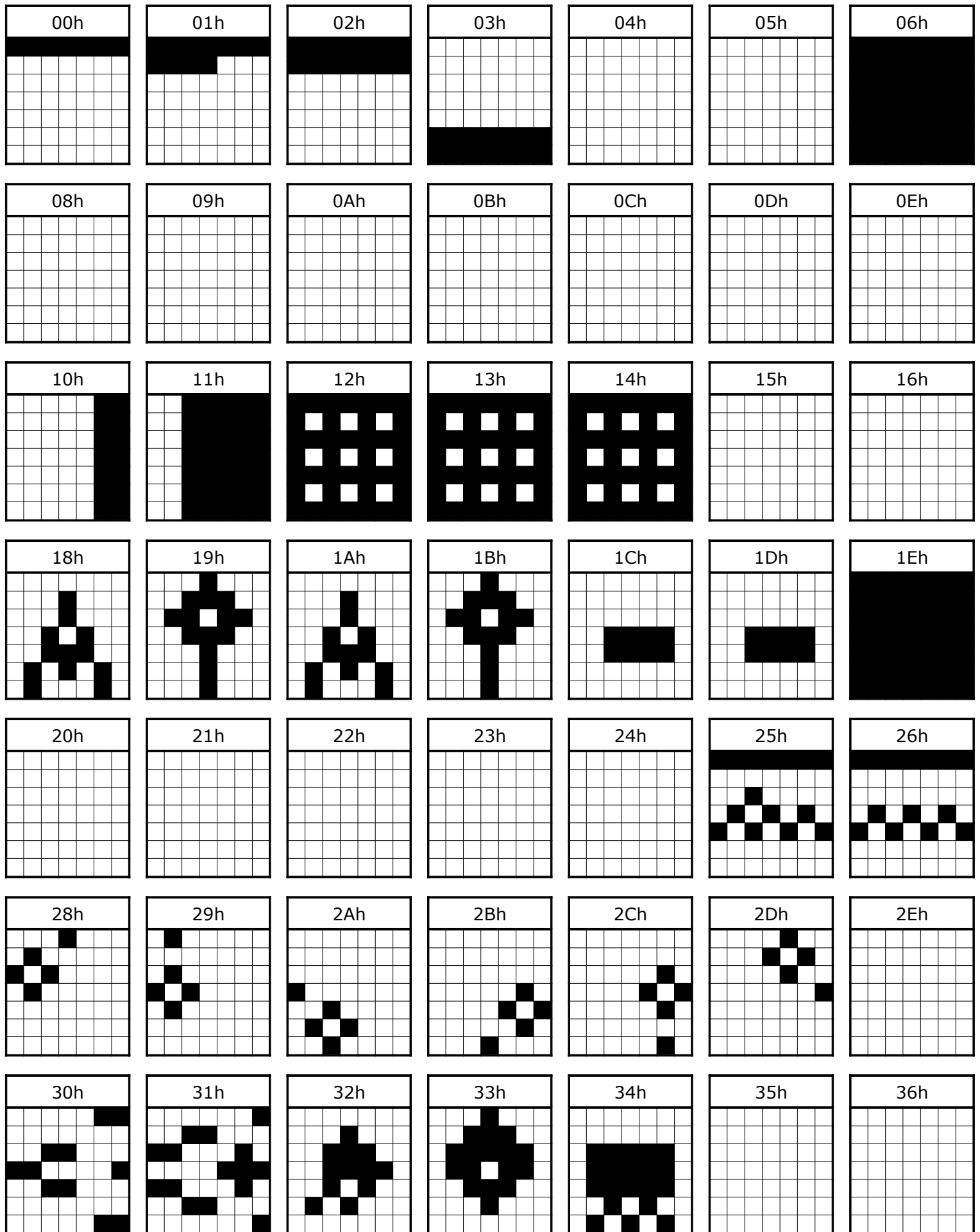
01B	602	09B	6A7	11B	600	19B	914	21B	59D	29B	1F3	31B	B61	39B	724	41B	E19	49B	F88	51B	090	59B	9EE	61B	399	69B	FA8	71B	D05	79B	000
037	82B	0B7	730	137	906	1B7	D1B	237	093	2B7	AEB	337	39C	3B7	78F	437	734	4B7	A48	537	87B	5B7	C28	637	399	6B7	EB6	737	E41	7B7	000
06E	604	0EE	78E	16E	59B	1EE	9BA	26E	A3A	2EE	5BC	36E	330	3EE	BFE	46E	945	4EE	C1B	56E	08C	5EE	FA3	66E	399	6EE	000	76E	CD6	7EE	000
05D	82B	0DD	CC4	15D	161	1DD	971	25D	020	2DD	39D	35D	5DF	3DD	5B8	45D	F00	4DD	8F9	55D	87C	5DD	FEA	65D	AAF	6DD	A90	75D	D6E	7DD	000
03A	709	0BA	64C	13A	604	1BA	D43	23A	E38	2BA	5BA	33A	382	3BA	054	43A	880	4BA	C3B	53A	088	5BA	FAA	63A	60F	6BA	D43	73A	C05	7BA	000
074	020	0F4	6A0	174	2AB	1F4	92F	274	99F	2F4	391	374	020	3F4	CD6	474	C6A	4F4	5DE	574	870	5F4	FA8	674	F37	6F4	959	774	9AF	7F4	000
069	125	0E9	CC4	169	8A3	1E9	971	269	020	2E9	020	369	5DC	3E9	020	469	EBB	4E9	082	569	084	5E9	59C	669	081	6E9	FA1	769	FBB	7E9	000
053	402	0D3	63E	153	60C	1D3	D1B	253	C3C	2D3	640	353	60F	3D3	5D8	453	880	4D3	AE3	553	8BD	5D3	500	653	A4C	6D3	E6A	753	300	7D3	000
026	704	0A6	699	126	2A8	1A6	92F	226	A18	2A6	5DA	326	F2F	3A6	2AA	426	C1C	4A6	8D8	526	610	5A6	98E	626	A41	6A6	ED3	726	0E0	7A6	000
04C	020	0CC	CC4	14C	8A3	1CC	971	24C	A2E	2CC	282	34C	65C	3CC	BC5	44C	F1C	4CC	0C0	54C	E19	5CC	C94	64C	088	6CC	AE2	74C	B56	7CC	000
018	610	098	630	118	086	198	601	218	601	298	060	318	696	398	481	418	F19	498	8E2	518	70D	598	DC4	618	E00	698	F93	718	0D6	798	000
031	82B	0B1	692	131	500	1B1	248	231	334	2B1	020	331	788	3B1	BA6	431	802	4B1	8C4	531	660	5B1	9D8	631	084	6B1	EB0	731	B2B	7B1	000
062	620	0E2	732	162	020	1E2	995	262	5FC	2E2	610	362	FDD	3E2	020	462	5BF	4E2	640	562	6AA	5E2	AD4	662	E7D	6E2	DA0	762	0D4	7E2	000
045	82B	0C5	CC4	145	59E	1C5	682	245	383	2C5	AA6	345	5DC	3C5	303	445	500	4C5	8A2	545	E4D	5C5	0D0	645	082	6C5	AAB	745	866	7C5	000
00A	60A	08A	020	10A	101	18A	020	20A	A2E	28A	301	30A	670	38A	392	40A	F80	48A	000	50A	C3C	58A	921	60A	E77	68A	FCE	70A	0D2	78A	000
015	601	095	5FC	115	086	195	602	215	601	295	181	315	F3E	395	B98	415	FBE	495	CE8	515	92C	595	864	615	081	695	EB0	715	817	795	000
02B	C38	0AB	9E0	12B	92C	1AB	248	22B	5DB	2AB	09A	32B	C3D	3AB	5D8	42B	FBD	4AB	960	52B	F50	5AB	DE5	62B	E5F	6AB	96D	72B	85B	7AB	000
056	281	0D6	301	156	020	1D6	020	256	282	2D6	182	356	F02	3D6	2AA	456	FE7	4D6	000	556	895	5D6	9D8	656	5BC	6D6	619	756	0E2	7D6	000
02C	060	0AC	481	12C	500	1AC	684	22C	060	2AC	CD6	32C	020	3AC	020	42C	FEF	4AC	000	52C	CC8	5AC	1B0	62C	670	6AC	39F	72C	836	7AC	000
058	020	0D8	8F1	158	59A	1D8	020	258	020	2D8	020	358	65C	3D8	481	458	FEB	4D8	C52	558	CB2	5D8	EED	658	3A1	6D8	91E	758	5FD	7D8	000
030	608	0B0	4C1	130	101	1B0	5DC	230	602	2B0	301	330	691	3B0	BD6	430	FF0	4B0	E99	530	C48	5B0	AB9	630	E1B	6B0	E4A	730	090	7B0	000
060	82B	0E0	000	160	092	1E0	60F	260	A2B	2E0	1A1	360	788	3E0	020	460	FDC	4E0	E99	560	C17	5E0	C09	660	000	6E0	8F9	760	B5E	7E0	000
041	602	0C1	4C1	141	060	1C1	39C	241	E15	2C1	AAC	341	981	3C1	5D8	441	880	4C1	600	541	923	5C1	EBB	641	EED	6C1	018	741	08C	7C1	000
002	878	082	058	102	020	182	330	202	A5E	282	CDB	302	5BF	382	2AA	402	5BF	482	680	502	59A	582	842	602	9D8	682	817	702	B3C	782	000
005	610	085	481	105	5FB	185	5BF	205	FA9	285	020	305	086	385	060	405	501	485	700	505	08C	585	880	605	5BC	685	5FF	705	088	785	000
00B	878	08B	29D	10B	082	18B	381	20B	301	28B	301	30B	060	38B	481	40B	80A	48B	780	50B	A99	58B	EF3	60B	620	68B	500	70B	B29	78B	000
017	620	097	020	117	93C	197	121	217	3B5	297	1A1	317	020	397	B82	417	E80	497	59A	517	D1B	597	9D8	617	A37	697	880	717	084	797	000
02F	878	0AF	05C	12F	680	1AF	08A	22F	020	2AF	0AA	32F	F7D	3AF	020	42F	B2B	4AF	054	52F	ABA	5AF	A84	62F	5BC	6AF	3A9	72F	980	7AF	000
05E	65F	0DE	4C1	15E	020	1DE	060	25E	FA9	2DE	AAC	35E	C3D	3DE	302	45E	084	4DE	59B	55E	FA1	5DE	FBB	65E	640	6DE	EED	75E	880	7DE	000
03C	601	0BC	05C	13C	083	1BC	020	23C	301	2BC	300	33C	020	3BC	50F	43C	81D	4BC	054	53C	E6A	5BC	FDB	63C	A6E	6BC	A2A	73C	302	7BC	000
078	C43	0F8	8C1	178	947	1F8	5DC	278	3BD	2F8	102	378	5FC	3F8	300	478	018	4F8	59C	578	ED3	5F8	FA9	678	300	6F8	5BC	778	608	7F8	000
071	856	0F1	058	171	681	1F1	101	271	020	2F1	AAC	371	670	3F1	B08	471	301	4F1	054	571	90E	5F1	082	671	620	6F1	A3A	771	28A	7F1	000
063	67E	0E3	4C1	163	020	1E3	020	263	E30	2E3	5BC	363	F3E	3E3	008	463	1A1	4E3	59D	563	F93	5E3	9C8	663	288	6E3	5FD	763	B6C	7E3	000
047	C38	0C7	2BD	147	084	1C7	5DC	247	A76	2C7	0F0	347	C3D	3C7	128	447	86D	4C7	054	547	E8A	5C7	9F6	647	AC3	6C7	081	747	E12	7C7	000
00E	3A1	08E	8C1	10E	976	18E	670	20E	FA9	28E	060	30E	F02	38E	BE3	40E	000	48E	59F	50E	DA0	58E	5BC	60E	301	68E	8F9	70E	60A	78E	000
01D	020	09D	05C	11D	682	19D	39C	21D	3B4	29D	020	31D	B25	39D	020	41D	018	49D	054	51D	96D	59D	500	61D	0A4	69D	501	71D	5FB	79D	000

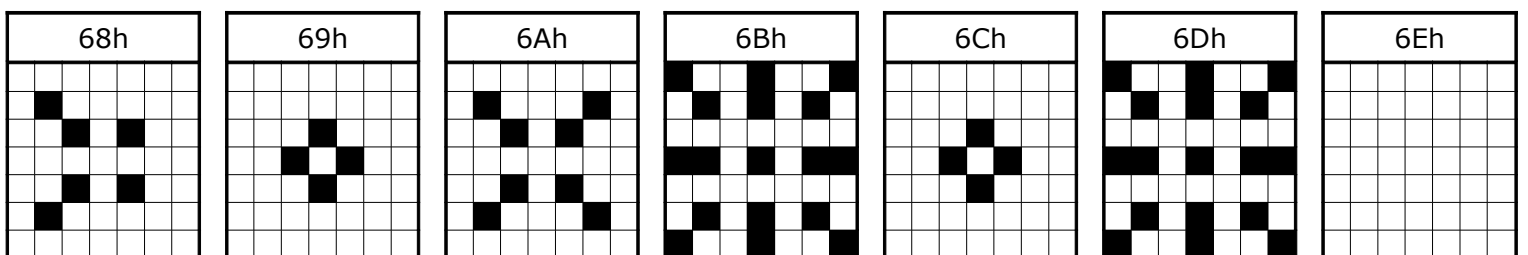
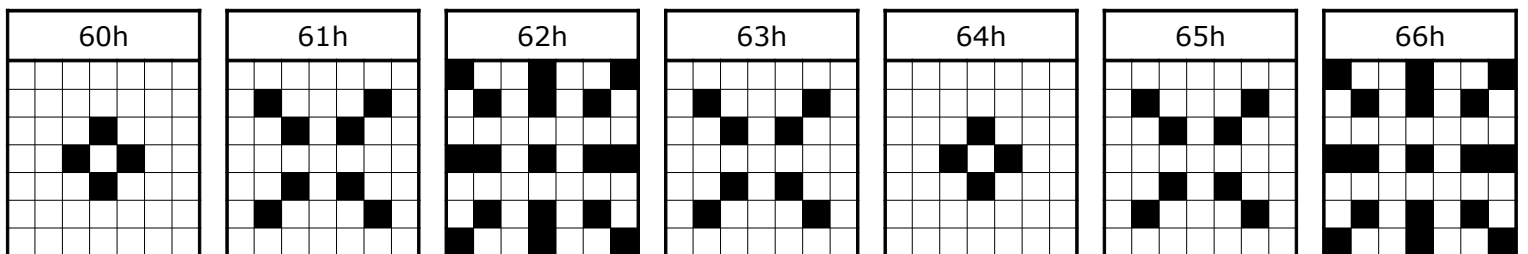
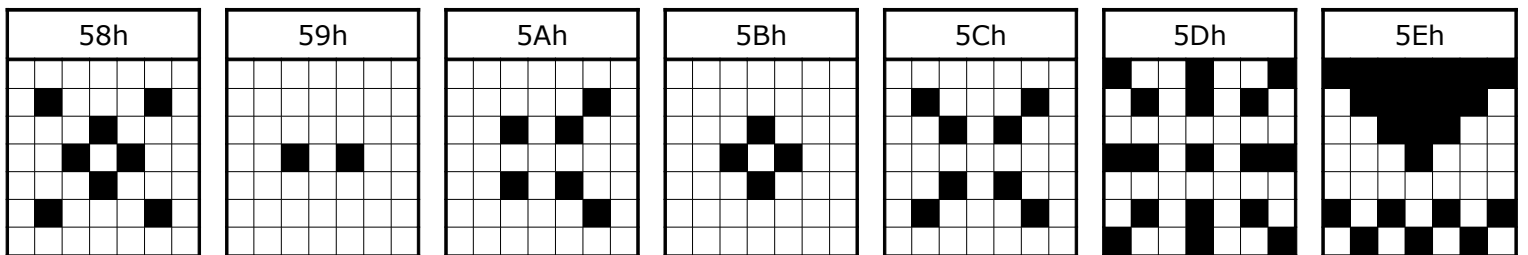
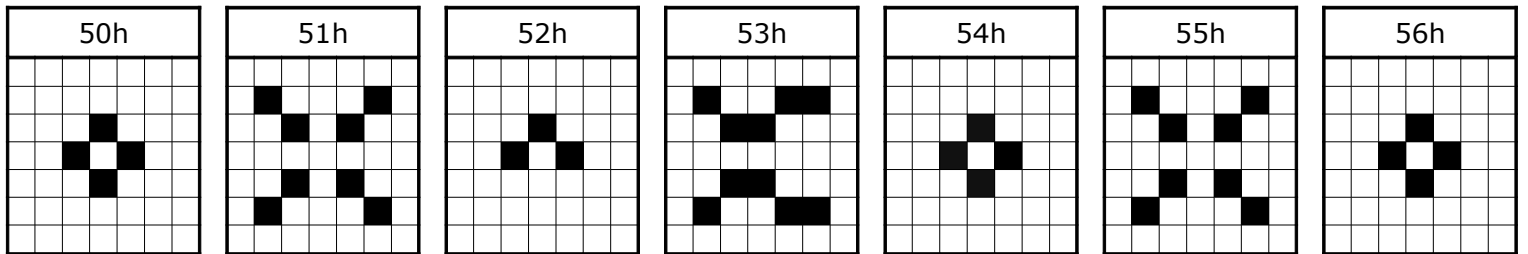
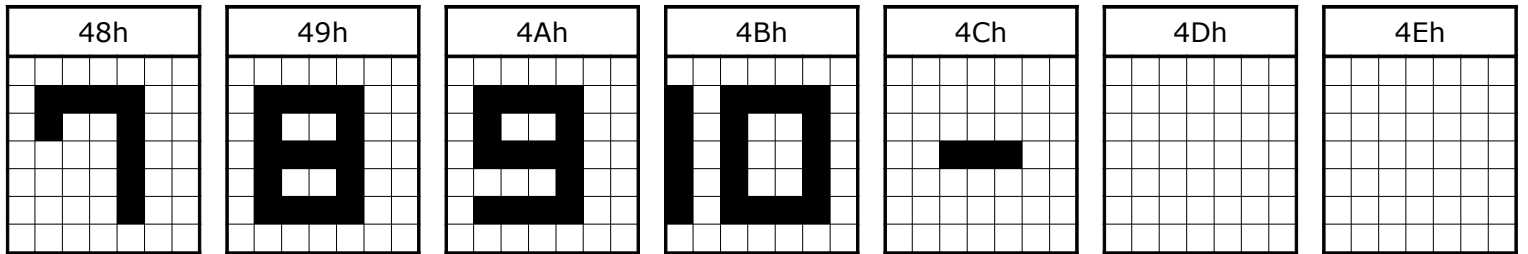
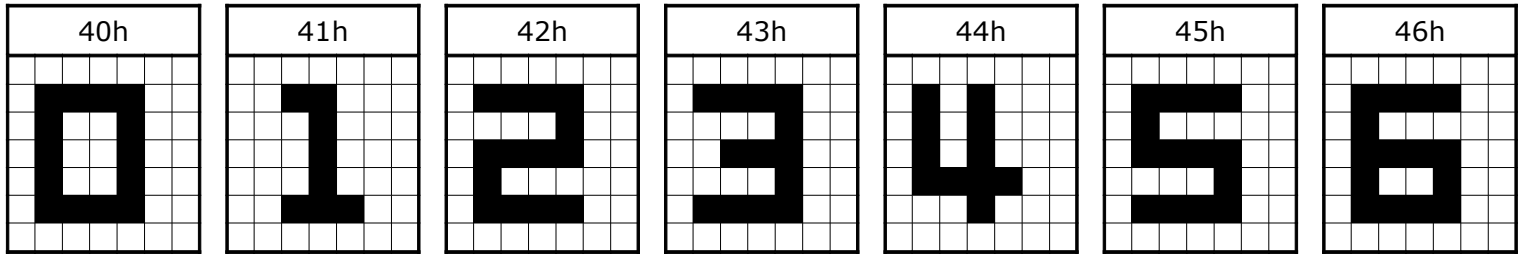
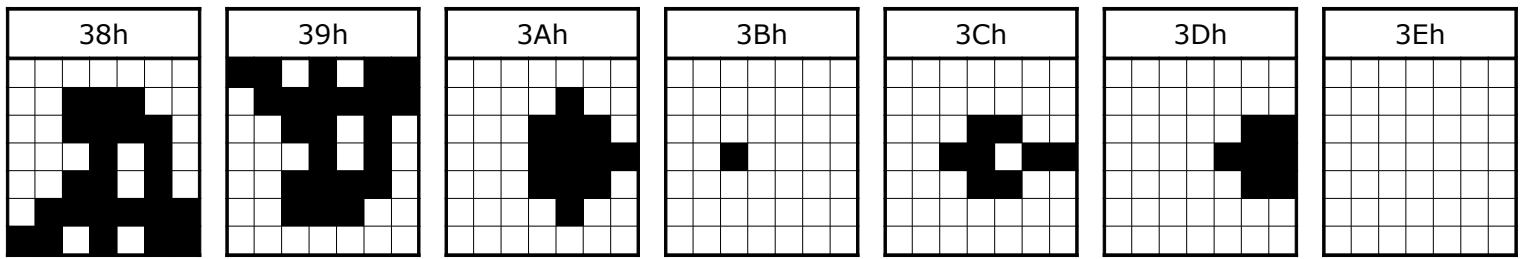
03B	67D	0BB	481	13B	020	1BB	330	23B	020	2BB	640	33B	65C	3BB	624	43B	301	4BB	5BE	53B	FCE	5BB	9D8	63B	0A7	6BB	8F9	73B	3AB	7BB	000
076	847	0F6	05C	176	085	1F6	5BF	276	FA9	2F6	878	376	69E	3F6	FAB	476	121	4F6	648	576	E8B	5F6	301	676	A27	6F6	FA3	776	C09	7F6	000
06D	660	0ED	8AC	16D	959	1ED	381	26D	3BC	2ED	624	36D	782	3ED	020	46D	CD6	4ED	3A0	56D	EE2	5ED	0CA	66D	EB6	6ED	9AB	76D	EBE	7ED	000
05B	878	0DB	5DF	15B	F04	1DB	130	25B	020	2DB	BC6	35B	FDD	3DB	624	45B	880	4DB	500	55B	959	5DB	A38	65B	EE3	6DB	000	75B	CCB	7DB	000
036	708	0B6	53A	136	971	1B6	0D0	236	680	2B6	5BF	336	5FC	3B6	FAB	436	0FE	4B6	C84	536	FB9	5B6	0C2	636	96A	6B6	5BC	736	880	7B6	000
06C	020	0EC	38A	16C	92F	1EC	500	26C	018	2EC	516	36C	60F	3EC	3DC	46C	99E	4EC	CDB	56C	E50	5EC	A2F	66C	A7C	6EC	0D0	76C	E36	7EC	000
059	401	0D9	020	159	086	1D9	38D	259	5DB	2D9	8D2	359	F2F	3D9	5D9	459	880	4D9	580	559	59E	5D9	0B3	659	5FB	6D9	9D4	759	090	7D9	000
032	70A	0B2	5DF	132	925	1B2	020	232	392	2B2	608	332	A84	3B2	390	432	8D7	4B2	C80	532	101	5B2	A2F	632	512	6B2	0C0	732	B4E	7B2	000
064	020	0E4	57A	164	F24	1E4	5FC	264	018	2E4	878	364	65C	3E4	020	464	500	4E4	F68	564	086	5E4	0AB	664	E29	6E4	A92	764	084	7E4	000
049	401	0C9	8EC	149	91D	1C9	98E	249	020	2C9	3DD	349	FDD	3C9	FC1	449	89B	4C9	59D	549	925	5C9	A38	649	615	6C9	A83	749	820	7C9	000
012	612	092	5DF	112	971	192	5DC	212	681	292	500	312	020	392	060	412	388	492	502	512	908	592	0A4	612	FAB	692	520	712	082	792	000
025	66F	0A5	53C	125	087	1A5	380	225	A6C	2A5	300	325	5FC	3A5	301	425	020	4A5	822	525	500	5A5	A05	625	301	6A5	A48	725	800	7A5	000
04A	847	0CA	8EC	14A	921	1CA	020	24A	682	2CA	57E	34A	60F	3CA	391	44A	000	4CA	000	54A	59A	5CA	091	64A	530	6CA	FA1	74A	602	7CA	000
014	65B	094	5BF	114	D5C	194	5FC	214	A6C	294	302	314	F2F	394	020	414	C0C	494	000	514	101	594	A2F	614	5BC	694	989	714	B1D	794	000
029	847	0A9	53C	129	924	1A9	9A5	229	683	2A9	50F	329	69E	3A9	018	429	A73	4A9	DCD	529	908	5A9	5BC	629	0E0	6A9	E9A	729	302	7A9	000
052	677	0D2	388	152	92F	1D2	DB0	252	A6C	2D2	018	352	A89	3D2	5D9	452	C18	4D2	A2E	552	C18	5D2	610	652	A42	6D2	FBB	752	082	7D2	000
024	847	0A4	A82	124	D70	1A4	9C2	224	04A	2A4	3D1	324	59B	3A4	38E	424	AEA	4A4	98D	524	904	5A4	A1B	624	9C5	6A4	FDB	724	088	7A4	000
048	67E	0C8	5BF	148	971	1C8	DC7	248	A21	2C8	CD6	348	601	3C8	3C0	448	FB9	4C8	028	548	F88	5C8	0D8	648	5DA	6C8	989	748	9DF	7C8	000
010	C43	090	501	110	92F	190	D92	210	A24	290	018	310	280	390	020	410	FA8	490	C62	510	94E	590	0D9	610	540	690	DCD	710	E36	790	000
021	80E	0A1	389	121	088	1A1	020	221	5FE	2A1	302	321	060	3A1	625	421	AF8	4A1	8F9	521	510	5A1	993	621	ABF	6A1	A80	721	084	7A1	000
042	67D	0C2	020	142	909	1C2	DF8	242	070	2C2	020	342	020	3C2	FC1	442	614	4C2	5DD	542	89B	5C2	C18	642	510	6C2	98D	742	B13	7C2	000
004	810	084	5BF	104	859	184	020	204	161	284	6A3	304	603	384	060	404	5D8	484	396	504	5BA	584	ACA	604	5DA	684	EB2	704	606	784	000
009	66F	089	51E	109	089	189	C95	209	599	289	782	309	59B	389	020	409	F8C	489	29A	509	399	589	FA9	609	560	689	AA7	709	B1D	789	000
013	810	093	8D2	113	939	193	9B9	213	102	293	B64	313	288	393	61A	413	614	493	8F9	513	640	593	08C	613	ABF	693	9DE	713	610	793	000
027	600	0A7	5BF	127	F24	1A7	DE4	227	000	2A7	F88	327	020	3A7	BC2	427	F8C	4A7	0A0	527	3A5	5A7	090	627	0B6	6A7	FE8	727	B1D	7A7	000
04E	810	0CE	524	14E	971	1CE	D94	24E	38C	2CE	EEE	34E	060	3CE	61D	44E	614	4CE	8F2	54E	A96	5CE	991	64E	0B9	6CE	EEE	74E	60E	7CE	000
01C	63F	09C	389	11C	92F	19C	020	21C	598	29C	5BC	31C	60D	39C	BC2	41C	F8C	49C	C23	51C	C6D	59C	EBD	61C	A68	69C	9DE	71C	B1D	79C	000
039	810	0B9	59F	139	08A	1B9	FA0	239	2A8	2B9	0E0	339	5D8	3B9	621	439	614	4B9	8F9	539	8DA	5B9	9DA	639	EB6	6B9	C25	739	402	7B9	000
072	095	0F2	542	172	94B	1F2	020	272	A22	2F2	020	372	28E	3F2	BC2	472	F8C	4F2	C6E	572	8F9	5F2	9C4	672	EE3	6F2	C27	772	403	7F2	000
065	92D	0E5	AB8	165	971	1E5	630	265	481	2E5	0D0	365	B2D	3E5	624	465	615	4E5	8F9	565	F93	5E5	5BA	665	A16	6E5	FA3	765	030	7E5	000
04B	971	0CB	5BF	14B	08B	1CB	59C	24B	A39	2CB	A91	34B	EC9	3CB	BC2	44B	FC6	4CB	C14	54B	51D	5CB	630	64B	A6A	6CB	9E0	74B	028	7CB	000
016	700	096	514	116	944	196	F7D	216	049	296	0C0	316	60D	396	603	416	616	496	C42	516	FA1	596	3A1	616	5FB	696	EE2	716	034	796	000
02D	020	0AD	389	12D	D57	1AD	130	22D	A16	2AD	020	32D	481	3AD	24F	42D	FC6	4AD	91C	52D	51A	5AD	AEF	62D	514	6AD	AE8	72D	029	7AD	000
05A	601	0DA	50D	15A	968	1DA	0B0	25A	04A	2DA	640	35A	B72	3DA	020	45A	618	4DA	CA0	55A	59E	5DA	1F3	65A	E29	6DA	FB9	75A	038	7DA	000
034	C38	0B4	8D2	134	971	1B4	060	234	A21	2B4	3A9	334	020	3B4	060	434	FC6	4B4	F86	534	500	5B4	1F8	634	AB6	6B4	FA8	734	028	7B4	000
068	3A9	0E8	59F	168	F04	1E8	59C	268	440	2E8	5DA	368	301	3E8	608	468	619	4E8	5DD	568	5BC	5E8	FA9	668	0B0	6E8	DA0	768	03C	7E8	000

051	020	0D1	182	151	92F	1D1	110	251	020	2D1	500	351	61A	3D1	866	451	FC6	4D1	8CC	551	38D	5D1	EBD	651	0B3	6D1	A88	751	029	7D1	000
022	703	0A2	849	122	971	1A2	020	222	162	2A2	C0C	322	500	3A2	604	422	D67	4A2	3AE	522	5BA	5A2	99A	622	A8D	6A2	FCE	722	070	7A2	000
044	020	0C4	054	144	08C	1C4	60C	244	111	2C4	EEE	344	BDE	3C4	878	444	D7B	4C4	620	544	289	5C4	EB6	644	EB6	6C4	521	744	028	7C4	000
008	602	088	4C1	108	923	188	59C	208	A46	288	060	308	57E	388	604	408	D00	488	28E	508	923	588	9C3	608	FEA	688	965	708	074	788	000
011	834	091	020	111	914	191	F7D	211	190	291	570	311	2E9	391	866	411	F78	491	8B3	511	AF8	591	084	611	DCD	691	520	711	029	791	000
023	604	0A3	300	123	08D	1A3	124	223	A65	2A3	5DA	323	020	3A3	625	423	F7A	4A3	5FB	523	FE5	5A3	088	623	A0C	6A3	5BA	723	078	7A3	000
046	834	0C6	084	146	966	1C6	090	246	008	2C6	540	346	4C1	3C6	5D8	446	F35	4C6	500	546	B61	5C6	99A	646	98D	6C6	540	746	028	7C6	000
00C	610	08C	500	10C	D57	18C	060	20C	A65	28C	AA2	30C	B22	38C	2AA	40C	F69	48C	EBE	50C	C30	58C	EC3	60C	5FB	68C	ADC	70C	07C	78C	000
019	834	099	020	119	92F	199	59C	219	FAB	299	5BF	319	59D	399	B9A	419	CAA	499	AB0	519	85D	599	99A	619	513	699	500	719	029	799	000
033	601	0B3	5BE	133	971	1B3	104	233	058	2B3	049	333	601	3B3	481	433	A85	4B3	3AE	533	F50	5B3	8F3	633	E29	6B3	FA1	733	04A	7B3	000
066	C43	0E6	89A	166	08E	1E6	020	266	020	2E6	AB3	366	280	3E6	B8C	466	018	4E6	5FB	566	880	5E6	000	666	9E5	6E6	952	766	451	7E6	000
04D	868	0CD	5BD	14D	935	1CD	603	24D	054	2CD	BE3	34D	060	3CD	020	44D	5DD	4CD	501	54D	CCD	5CD	000	64D	EB6	6CD	FA2	74D	004	7CD	000
01A	701	09A	640	11A	927	19A	59C	21A	CD6	29A	6AD	31A	020	39A	EC9	41A	082	49A	88C	51A	842	59A	FA9	61A	EE3	69A	852	71A	B51	79A	000
035	020	0B5	3A5	135	08F	1B5	F7D	235	020	2B5	725	335	65C	3B5	020	435	090	4B5	5BA	535	84C	5B5	301	635	A50	6B5	AF8	735	445	7B5	000
06A	620	0EA	020	16A	92A	1EA	121	26A	300	2EA	F19	36A	69A	3EA	61A	46A	AC1	4EA	560	56A	0C0	5EA	08B	66A	E4A	6EA	5BA	76A	500	7EA	000
055	834	0D5	060	155	90C	1D5	083	255	1A2	2D5	AA0	355	70C	3D5	BC6	455	85B	4D5	AF9	555	A59	5D5	A00	655	C0C	6D5	399	755	441	7D5	000
02A	705	0AA	640	12A	090	1AA	060	22A	121	2AA	783	32A	78E	3AA	61D	42A	E36	4AA	63A	52A	5FB	5AA	AF6	62A	5DA	6AA	94E	72A	028	7AA	000
054	020	0D4	866	154	950	1D4	59C	254	CD6	2D4	65C	354	FDD	3D4	BC6	454	084	4D4	28F	554	515	5D4	0E0	654	570	6D4	EED	754	449	7D4	000
028	608	0A8	620	128	92D	1A8	101	228	020	2A8	FDD	328	020	3A8	621	428	9E7	4A8	53A	528	A5A	5A8	ABE	628	ABF	6A8	E9A	728	500	7A8	000
050	834	0D0	866	150	092	1D0	020	250	300	2D0	020	350	61E	3D0	BC6	450	B4E	4D0	90F	550	5FE	5D0	5DA	650	C17	6D0	EA7	750	441	7D0	000
020	602	0A0	610	120	980	1A0	620	220	122	2A0	789	320	B01	3A0	5FC	420	608	4A0	EF3	520	500	5A0	540	620	ADB	6A0	A2F	720	028	7A0	000
040	866	0C0	866	140	92F	1C0	AA6	240	A2A	2C0	AD4	340	401	3C0	9F1	440	B1D	4C0	880	540	F40	5C0	8B5	640	8A9	6C0	ABF	740	028	7C0	000

Address 780h - 7C0h are not physically implemented on chip.

Example of Pattern ROM Contents of  $\mu$ PD777 ( $\mu$ PD777-010 for "Astro Command")







## ROM Dump Result Files

- (1)  $\mu$ PD777-005 "#1 Yosaku"
  - [Program ROM](#)
  - [Pattern ROM](#)
- (2)  $\mu$ PD778 "#2 Baseball"
  - [Program ROM](#)
  - [Pattern ROM](#)
- (3)  $\mu$ PD777-007 "#3 Galaxian"
  - [Program ROM](#)
  - [Pattern ROM](#)
- (4)  $\mu$ PD777 ( $\mu$ PD777-004) "#4 Big Sports 12"
  - [Program ROM](#)
  - [Pattern ROM](#)
- (5)  $\mu$ PD774 "#5 Battle Vader"
  - [Program ROM](#)
  - [Pattern ROM](#)
- (6)  $\mu$ PD777-008 "#6 Pakpak Monster"
  - [Program ROM](#)
  - [Pattern ROM](#)
- (7)  $\mu$ PD777-009 "#8 Monster Mansion"
  - [Program ROM](#)
  - [Pattern ROM](#)
- (8)  $\mu$ PD777-010 "#9 Astro Command"
  - [Program ROM](#)
  - [Pattern ROM](#)

## NEC $\mu$ PD777 Related PDF Files (Extracted)

- [777 Design Note](#)
- [\$\mu\$ PD777 On-chip ROM Code Dump System Design](#)
- [Anatomy of Cassette Vision](#)
- [777 to YUV System Design](#)